

招商证券交易大师

全资产投资管理系统操作手册 V2.6

目录

| | | |
|-------|-------------|----|
| 1 | 系统..... | 2 |
| 1.1 | 系统简介..... | 2 |
| 1.2 | 系统安装..... | 3 |
| 1.3 | 用户登录..... | 6 |
| 1.3.1 | 用户登录..... | 6 |
| 1.3.2 | 登录代理设置..... | 7 |
| 1.3.3 | 自动升级..... | 8 |
| 1.3.4 | 多职位登录..... | 10 |
| 1.4 | 系统主界面..... | 10 |
| 2 | 基础管理..... | 11 |
| 2.1 | 机构管理..... | 11 |
| 2.2 | 职位管理..... | 13 |
| 2.3 | 用户管理..... | 15 |
| 2.4 | 角色管理..... | 17 |
| 2.5 | 账号管理..... | 18 |
| 2.6 | 系统清算..... | 20 |
| 3 | 资产管理..... | 21 |
| 3.1 | 产品管理..... | 21 |
| 4 | 风控管理..... | 23 |
| 4.1 | 自成交风控..... | 23 |
| 4.2 | 风控设置..... | 24 |
| 4.2.1 | 交易范围风控..... | 25 |
| 4.2.2 | 量价限制风控..... | 26 |
| 4.2.3 | 资产比例风控..... | 26 |
| 4.3 | 风控日志..... | 27 |
| 5 | 证券信息..... | 28 |
| 5.1 | 股票信息..... | 28 |
| 5.2 | 基金信息..... | 28 |
| 5.3 | 债券信息..... | 29 |
| 5.4 | 证券分类..... | 29 |
| 6 | 行情分析..... | 30 |
| 7 | 特色交易..... | 33 |
| 7.1 | 证券交易..... | 33 |
| 7.1.1 | 下达委托..... | 33 |
| 7.1.2 | 下达建议..... | 34 |
| 7.1.3 | 下达指令..... | 34 |
| 7.1.4 | 指令审批..... | 34 |
| 7.1.5 | 指令执行..... | 35 |

| | | |
|--------|--------------|----|
| 7.1.6 | 指令查询..... | 36 |
| 7.1.7 | 算法查询..... | 36 |
| 7.1.8 | 未完成委托查询..... | 37 |
| 7.1.9 | 委托查询..... | 37 |
| 7.1.10 | 成交查询..... | 37 |
| 7.1.11 | 持仓查询..... | 38 |
| 7.1.12 | 消息提示..... | 38 |
| 7.2 | 篮子交易..... | 38 |
| 7.2.1 | 篮子交易..... | 38 |
| 7.2.2 | 篮子管理..... | 39 |
| 8 | 股票..... | 39 |
| 8.1 | 新股申购..... | 40 |
| 9 | 债券..... | 40 |
| 9.1 | 可转债申购..... | 40 |
| 9.2 | 质押式出入库..... | 41 |
| 9.3 | 债券回购..... | 41 |

1 系统

1.1 系统简介

现今市场环境下，投资者从散户向机构转型，投资环境更为理性，交易活动走向多样化，金融工具更为复杂。近年来，海外投资者的参与度明显提高，国内资产管理行业正快速成长，养老金入市也提升了机构投资者的参与度，统计表明，目前，各类机构投资者持有 A 股市值已达总市值 60%以上，机构投资者已成为证券市场的主导力量。在 2017 年年报中，每家券商都将金融科技提高到了无以伦比的高度，金融科技将深刻改变券商业务面貌！参照国外发展经验，我国证券行业集中度有望进一步提升，为高净值机构类客户提供优质的差异化服务，将极大提升证券公司的竞争优势！

招商证券信息中心研发团队坚定地围绕“打造中国最佳投资银行”的战略目标，打造中国最佳资产管理服务平台，在对客户的信息系统服务上率先提出“自主研发”“创新服务”，建设具有核心竞争力的全业务全流程支撑的信息化服务平台。以客户为中心，对机构类客户的服务支持上，通过先进的技术能力，领先的平台架构，强大的各类服务能力输出，引领自主研发的金融科技服务客户的浪潮，

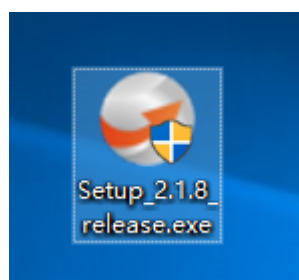
通过优质的差异化服务能力取得服务竞争优势。

交易大师全资产投资管理平台为机构客户提供高端可定制的具备核心技术竞争力的全资产品种、全业务流程的资产管理平台

- 机构化
专门面向高净值机构类客户提供全方位一体化的系统服务，服务对象机构化；
- 国际化
逐步满足公司机构类客户场内外、境内外全资产业务品种，业务支持国际化；
- 能力化
搭建高效扩展性系统平台，整合高精尖智能技术服务体系，平台建设能力化；
- 差异化
全面支持复杂个性业务场景定制，拉开同质化服务质量差距，系统服务差异化；

1.2 系统安装

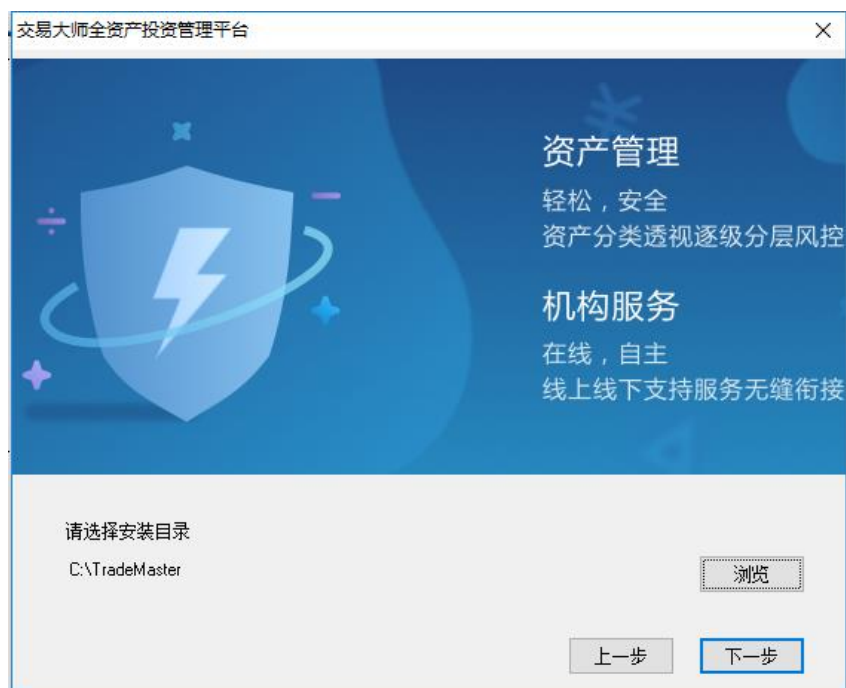
双击交易大师安装文件



打开安装界面：



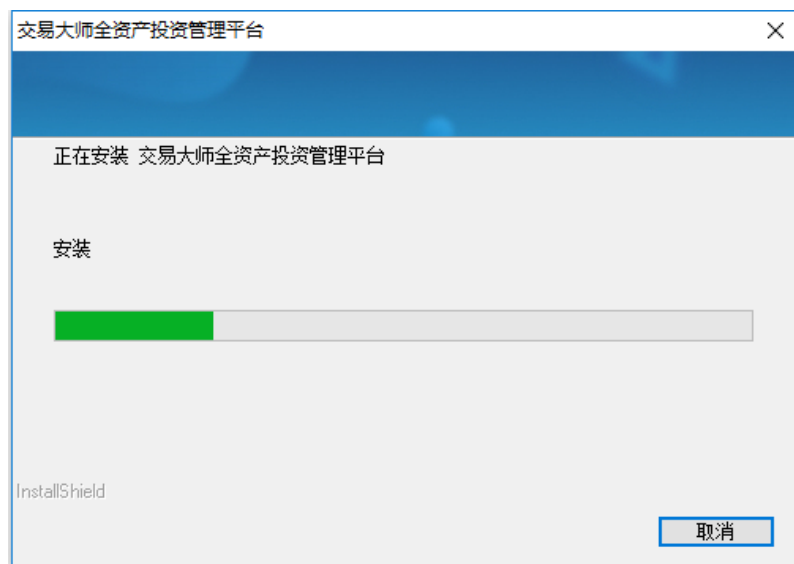
1. 勾选“我已阅读并同意《免责声明》”，点击立即安装，进入选择安装目录界面



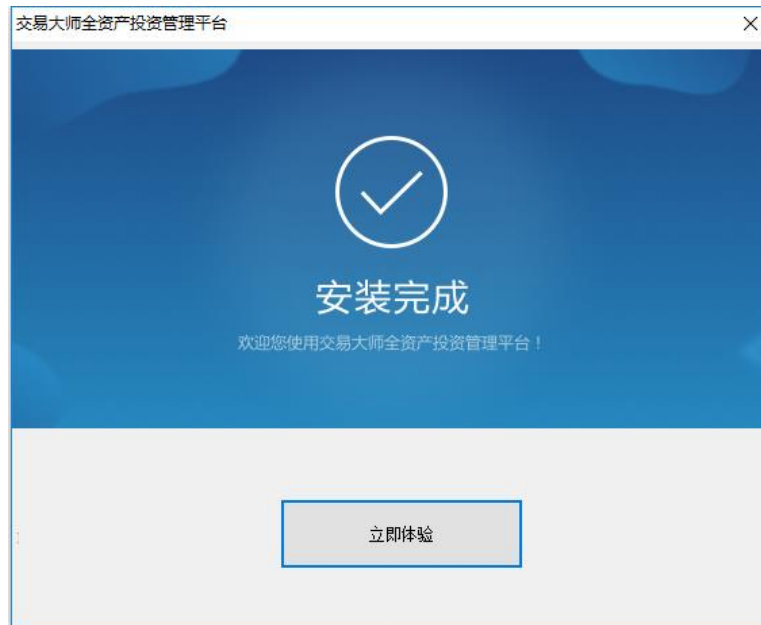
2. 点击浏览按钮，选择安装目录，点击下一步



3. 点击安装进入安装界面



4. 安装完成后，进入安装完成界面



5. 点击立即体验，安装界面关闭，并打开用户登陆页面。

1.3 用户登录

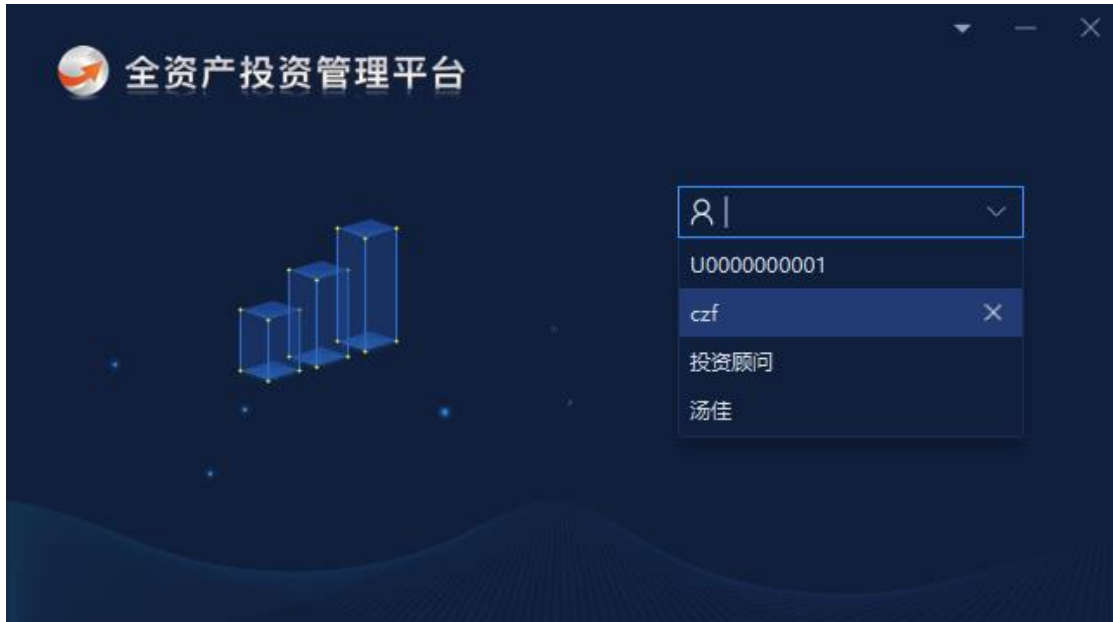
用户使用用户名密码，进行用户登录认证，登录成功后进入系统。

1.3.1 用户登录

双击点击客户端快捷启动图标，弹出登录对话框：



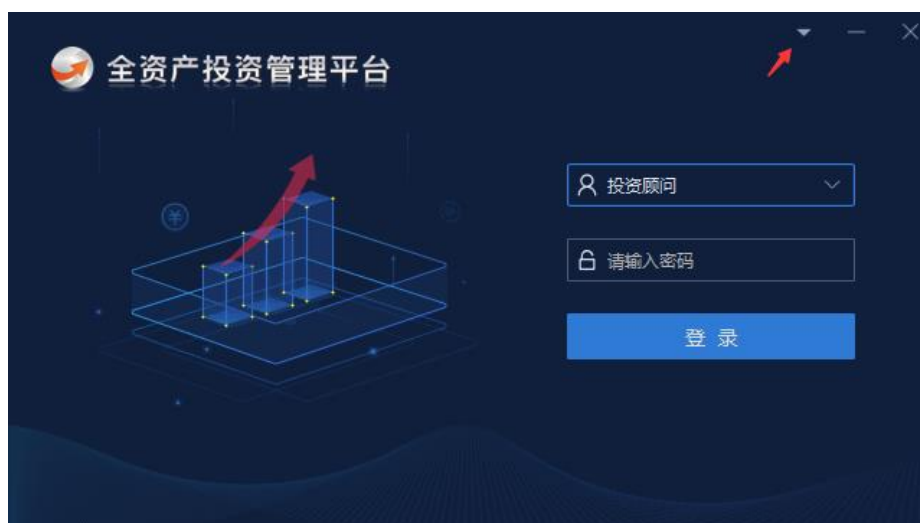
1. 在用户名输入框中 ，输入用户名；或者在用户输入框中，点击下拉按钮，在下拉列表中选择历史已登录的用户



2. 在密码输入框中 ，输入密码
3. 点击登录按钮 ，进行登录

1.3.2 登录代理设置

当需要设置代理连接系统，或需要连接特殊的网络站点时，可通过登录设置进行参数设置。



点击设置小图标，进入设置界面



设置

服务器

地址 14.21.47.5 端口 15901

网络设置

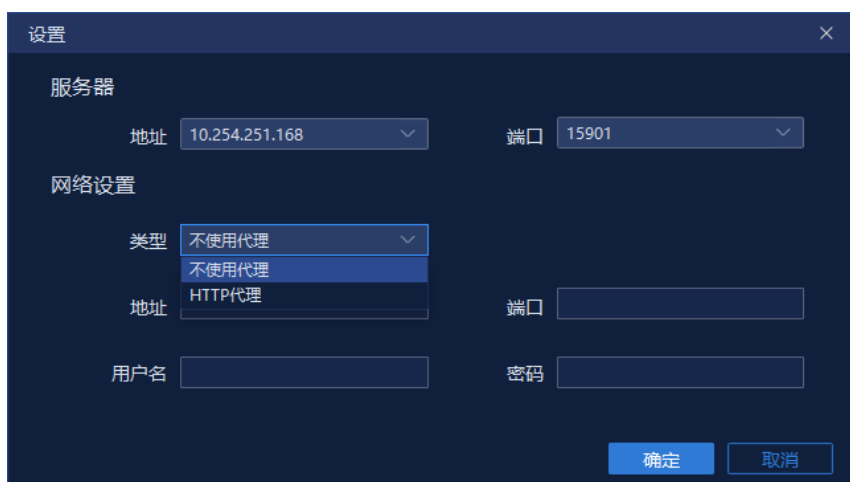
类型 不使用代理

地址 端口

用户名 密码

确定 取消

1. 网络设置的类型中，下拉选择类型选项，选项包括不使用代理、HTTP 代理。



设置

服务器

地址 10.254.251.168 端口 15901

网络设置

类型 不使用代理
不使用代理
HTTP代理

地址 端口

用户名 密码

确定 取消

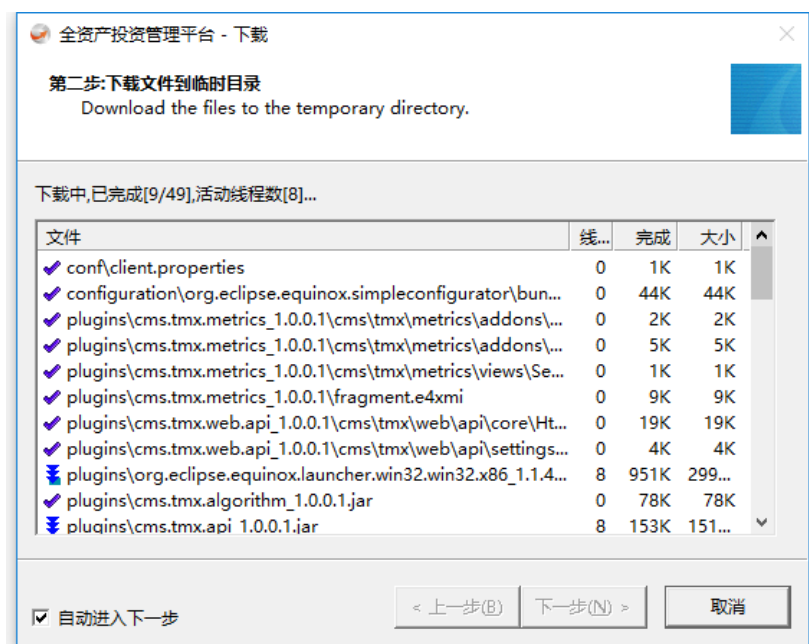
2. 选择 HTTP 代理，输入地址、端口、用户名（如果需要）、密码（如果需要），点击确定完成代理设置。

1.3.3 自动升级

当打开的版本有更新时，打开界面会检测到系统更新：



点击确定后可自动进行升级:



升级完成后, 点击完成, 重新打开登陆界面。



1.3.4 多职位登录

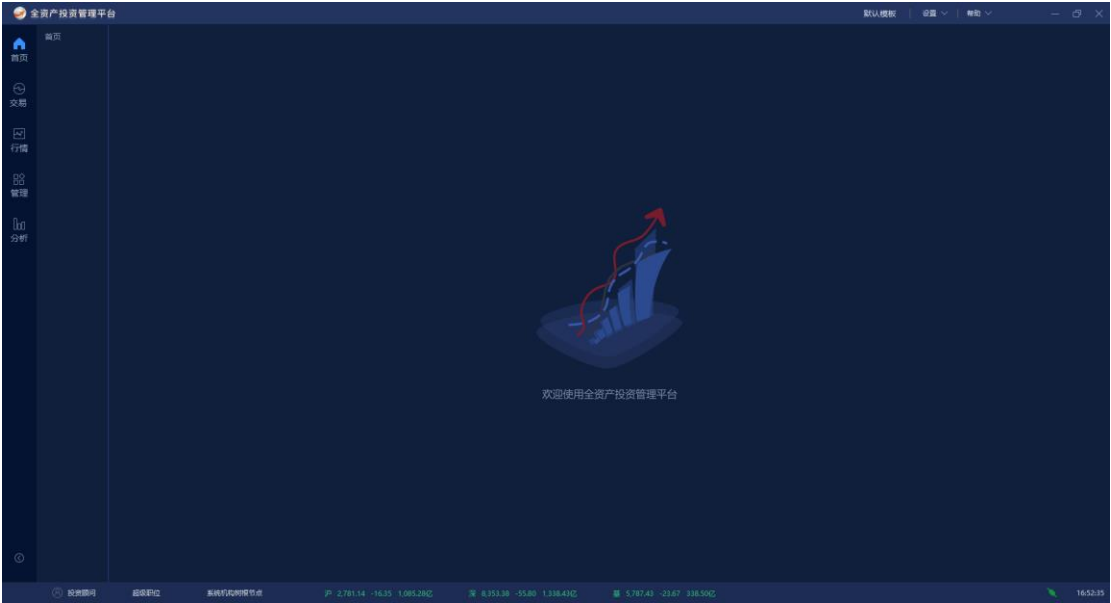
当用户设置了多个职位时，在校验成功后会弹出多职位登陆界面



用户选择其中一个职位进行登陆，一个用户一次只能登陆一个职位。

1.4 系统主界面

用户登陆成功后，进入系统主界面



主界面分四个区域：

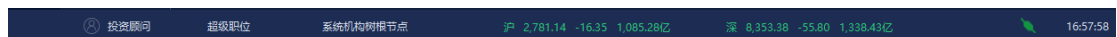
1. 标题栏，显示用户 logo 以及用户层面的设置功能、帮助功能



2. 菜单栏，分两层菜单，点击第一层按钮，显示第二层菜单



3. 内容区域，右侧主体部分为内容区域，点击具体功能菜单时显示的内容在这个区域
4. 状态栏，显示登陆人信息、市场状态、系统状态等。



2 基础管理

2.1 机构管理

点击管理-基础管理-机构管理，打开机构管理界面

修改机构

×

基础信息

机构控制

☐

控制机构登录MAC

请输入允许登录的MAC

添加

| 序 | 允许登录的MAC地址 | 操作 |
|---|------------|----|
|---|------------|----|

☐

控制机构登录IP

请输入允许登录的IP

添加

| 序 | 允许登录的IP地址 | 操作 |
|---|-----------|----|
|---|-----------|----|

保存

2.2 职位管理

点击管理-基础管理-职位管理，打开机构职位界面

金泉平投资管理平台

默认模板 | 设置 | 帮助

基础模块

系统管理

交易后台管理

交易前台管理

行情

行情管理

职位管理

用户管理

角色管理

系统管理

系统管理

系统管理

系统管理

系统管理

系统管理

系统管理

系统管理

系统管理

系统管理

系统管理

系统管理

系统管理

系统管理

系统管理

系统管理

系统管理

系统管理

系统管理

系统管理

系统管理

系统管理

系统管理

系统管理

系统管理

系统管理

系统管理

系统管理

系统管理

系统管理

系统管理

系统管理

系统管理

系统管理

系统管理

系统管理

系统管理

系统管理

系统管理

系统管理

系统管理

系统管理

系统管理

系统管理

系统管理

系统管理

系统管理

系统管理

系统管理

系统管理

系统管理

系统管理

系统管理

系统管理

系统管理

系统管理

系统管理

系统管理

系统管理

系统管理

系统管理

系统管理

系统管理

系统管理

系统管理

系统管理

系统管理

系统管理

系统管理

系统管理

系统管理

系统管理

系统管理

系统管理

系统管理

系统管理

系统管理

系统管理

系统管理

系统管理

系统管理

系统管理

系统管理

系统管理

系统管理

系统管理

系统管理

系统管理

系统管理

系统管理

系统管理

系统管理

系统管理

系统管理

系统管理

系统管理

系统管理

系统管理

系统管理

系统管理

系统管理

系统管理

系统管理

系统管理

系统管理

系统管理

系统管理

系统管理

系统管理

系统管理

系统管理

系统管理

系统管理

系统管理

系统管理

系统管理

系统管理

系统管理

系统管理

系统管理

系统管理

系统管理

系统管理

系统管理

系统管理

系统管理

系统管理

系统管理

系统管理

系统管理

系统管理

系统管理

系统管理

系统管理

系统管理

系统管理

系统管理

系统管理

系统管理

系统管理

系统管理

系统管理

系统管理

系统管理

系统管理

系统管理

系统管理

系统管理

系统管理

系统管理

系统管理

系统管理

系统管理

系统管理

系统管理

系统管理

系统管理

系统管理

系统管理

系统管理

系统管理

系统管理

系统管理

系统管理

系统管理

系统管理

系统管理

系统管理

系统管理

系统管理

系统管理

系统管理

系统管理

系统管理

系统管理

系统管理

系统管理

系统管理

系统管理

系统管理

系统管理

系统管理

系统管理

系统管理

系统管理

系统管理

系统管理

系统管理

系统管理

系统管理

系统管理

系统管理

系统管理

系统管理

系统管理

系统管理

系统管理

系统管理

系统管理

系统管理

系统管理

系统管理

系统管理

系统管理

系统管理

系统管理

系统管理

系统管理

系统管理

系统管理

系统管理

系统管理

系统管理

系统管理

系统管理

系统管理

系统管理

系统管理

系统管理

系统管理

系统管理

系统管理

系统管理

系统管理

系统管理

系统管理

系统管理

系统管理

系统管理

系统管理

系统管理

系统管理

系统管理

系统管理

系统管理

系统管理

系统管理

系统管理

系统管理

系统管理

系统管理

系统管理

系统管理

系统管理

系统管理

系统管理

系统管理

系统管理

系统管理

系统管理

系统管理

系统管理

系统管理

系统管理

系统管理

系统管理

系统管理

系统管理

系统管理

系统管理

系统管理

系统管理

系统管理

系统管理

系统管理

系统管理

系统管理

系统管理

系统管理

系统管理

系统管理

系统管理

系统管理

系统管理

系统管理

系统管理

系统管理

系统管理

系统管理

系统管理

系统管理

系统管理

系统管理

系统管理

系统管理

系统管理

系统管理

系统管理

系统管理

系统管理

系统管理

系统管理

系统管理

系统管理

系统管理

系统管理

系统管理

系统管理

系统管理

系统管理

系统管理

系统管理

系统管理

系统管理

系统管理

系统管理

系统管理

系统管理

系统管理

系统管理

系统管理

系统管理

系统管理

系统管理

系统管理

系统管理

系统管理

系统管理

系统管理

系统管理

系统管理

系统管理

系统管理

系统管理

系统管理

系统管理

系统管理

系统管理

系统管理

系统管理

系统管理

系统管理

系统管理

系统管理

系统管理

系统管理

系统管理

系统管理

系统管理

系统管理

系统管理

系统管理

系统管理

系统管理

系统管理

系统管理

系统管理

系统管理

系统管理

系统管理

系统管理

系统管理

系统管理

系统管理

系统管理

系统管理

系统管理

系统管理

系统管理

系统管理

系统管理

系统管理

系统管理

系统管理

系统管理

系统管理

系统管理

系统管理

系统管理

系统管理

系统管理

系统管理

系统管理

系统管理

系统管理

系统管理

系统管理

系统管理

系统管理

系统管理

系统管理

系统管理

系统管理

系统管理

系统管理

系统管理

系统管理

系统管理

系统管理

系统管理

系统管理

系统管理

系统管理

系统管理

系统管理

系统管理

系统管理

系统管理

系统管理

系统管理

系统管理

系统管理

系统管理

系统管理

系统管理

系统管理

系统管理

系统管理

系统管理

系统管理

系统管理

系统管理

系统管理

系统管理

系统管理

系统管理

系统管理

系统管理

系统管理

系统管理

系统管理

系统管理

系统管理

系统管理

系统管理

系统管理

系统管理

系统管理

系统管理

系统管理

系统管理

系统管理

系统管理

系统管理

系统管理

系统管理

系统管理

系统管理

系统管理

系统管理

系统管理

系统管理

系统管理

系统管理

系统管理

系统管理

系统管理

系统管理

系统管理

系统管理

系统管理

系统管理

系统管理

系统管理

系统管理

系统管理

系统管理

系统管理

系统管理

系统管理

系统管理

系统管理

系统管理

系统管理

系统管理

系统管理

系统管理

系统管理

系统管理

系统管理

系统管理

系统管理

系统管理

系统管理

系统管理

系统管理

系统管理

系统管理

系统管理

系统管理

系统管理

系统管理

系统管理

系统管理

系统管理

系统管理

系统管理

系统管理

系统管理

系统管理

系统管理

系统管理

系统管理

系统管理

系统管理

系统管理

系统管理

系统管理

系统管理

系统管理

系统管理

系统管理

系统管理

系统管理

系统管理

系统管理

系统管理

系统管理

系统管理

系统管理

系统管理

系统管理

系统管理

系统管理

系统管理

系统管理

系统管理

系统管理

系统管理

系统管理

系统管理

系统管理

系统管理

系统管理

系统管理

系统管理

系统管理

系统管理

系统管理

系统管理

系统管理

系统管理

系统管理

系统管理

系统管理

系统管理

系统管理

系统管理

系统管理

系统管理

系统管理

系统管理

系统管理

系统管理

系统管理

系统管理

系统管理

系统管理

系统管理

系统管理

系统管理

系统管理

系统管理

系统管理

系统管理

系统管理

系统管理

系统管理

系统管理

系统管理

系统管理

系统管理

系统管理

系统管理

系统管理

系统管理

系统管理

系统管理

系统管理

系统管理

系统管理

系统管理

系统管理

系统管理

系统管理

系统管理

系统管理

系统管理

系统管理

系统管理

系统管理

系统管理

系统管理

系统管理

系统管理

系统管理

系统管理

系统管理

系统管理

系统管理

系统管理

系统管理

系统管理

系统管理

系统管理

系统管理

系统管理

系统管理

系统管理

系统管理

系统管理

系统管理

系统管理

系统管理

系统管理

系统管理

系统管理

系统管理

系统管理

系统管理

系统管理

系统管理

系统管理

系统管理

系统管理

系统管理

系统管理

系统管理

系统管理

系统管理

系统管理

系统管理

系统管理

系统管理

系统管理

系统管理

系统管理

系统管理

系统管理

系统管理

系统管理

系统管理

系统管理

系统管理

系统管理

系统管理

系统管理

系统管理

系统管理

系统管理

系统管理

系统管理

系统管理

系统管理

系统管理

系统管理

系统管理

系统管理

系统管理

系统管理

系统管理

系统管理

系统管理

系统管理

系统管理

系统管理

系统管理

系统管理

系统管理

系统管理

系统管理

系统管理

系统管理

系统管理

系统管理

系统管理

系统管理

系统管理

系统管理

系统管理

系统管理

系统管理

系统管理

系统管理

系统管理

系统管理

系统管理

系统管理

系统管理

系统管理

系统管理

系统管理

系统管理

系统管理

系统管理

系统管理

系统管理

系统管理

系统管理

系统管理

系统管理

系统管理

系统管理

系统管理

系统管理

系统管理

系统管理

系统管理

系统管理

系统管理

系统管理

系统管理

系统管理

系统管理

系统管理

系统管理

系统管理

系统管理

系统管理

系统管理

系统管理

系统管理

系统管理

系统管理

系统管理

系统管理

系统管理

系统管理

系统管理

系统管理

系统管理

系统管理

系统管理

系统管理

系统管理

系统管理

系统管理

系统管理

系统管理

系统管理

系统管理

系统管理

系统管理

系统管理

系统管理

系统管理

系统管理

系统管理

系统管理

系统管理

系统管理

系统管理

系统管理

系统管理

系统管理

系统管理

系统管理

系统管理

系统管理

系统管理

系统管理

系统管理

系统管理

系统管理

系统管理

系统管理

系统管理

系统管理

系统管理

系统管理

系统管理

系统管理

系统管理

系统管理

系统管理

系统管理

系统管理

系统管理

系统管理

系统管理

系统管理

系统管理

系统管理

系统管理

系统管理

系统管理

系统管理

系统管理

系统管理

系统管理

系统管理

系统管理

系统管理

系统管理

系统管理

系统管理

系统管理

系统管理

系统管理

系统管理

系统管理

系统管理

系统管理

系统管理

系统管理

系统管理

系统管理

系统管理

系统管理

系统管理

系统管理

系统管理

系统管理

系统管理

系统管理

系统管理

系统管理

系统管理

系统管理

系统管理

系统管理

系统管理

系统管理

系统管理

系统管理

系统管理

系统管理

系统管理

系统管理

系统管理

系统管理

系统管理

系统管理

系统管理

系统管理

系统管理

系统管理

系统管理

系统管理

系统管理

系统管理

系统管理

系统管理

系统管理

系统管理

系统管理

系统管理

系统管理

系统管理

系统管理

系统管理

系统管理

系统管理

系统管理

系统管理

系统管理

系统管理

系统管理

系统管理

系统管理

系统管理

系统管理

系统管理

系统管理

系统管理

系统管理

系统管理

系统管理

系统管理

系统管理

系统管理

系统管理

系统管理

系统管理

系统管理

系统管理

系统管理

系统管理

系统管理

系统管理

系统管理

系统管理

系统管理

系统管理

系统管理

系统管理

系统管理

系统管理

系统管理

系统管理

系统管理

系统管理

职位管理支持如下功能:

1. 职位查询和筛选，点击左侧机构树或者在筛选框中输入机构名，筛选界面在右侧显示。
2. 职位新增，点击增加按钮，显示新增职位界面

新增职位

基础信息

功能授权

产品账户授权

投资组合授权

职位代码

系统自动生成

职位名称

所属机构

系统根节点

职位类型

职位描述

保存

3. 职位停用/启用，可停用启用职位

4. 职位修改

5. 功能授权，可设置职位与角色的关联关系，从而将角色功能权限赋给职位

修改职位

基础信息

功能授权

产品账户授权

投资组合授权

快速查找

系统根节点

| 是否授权 | 序号 | 角色代码 | 角色名称 | 角色类型 | 角色描述 | 状态 |
|-------------------------------------|----|--------|-----------|------|-----------|----|
| <input type="checkbox"/> | 1 | R00001 | 超级管理角色 | 私有角色 | | 启用 |
| <input checked="" type="checkbox"/> | 2 | R00002 | wxl超管 | 私有角色 | 超管 | 启用 |
| <input type="checkbox"/> | 3 | R00003 | wxl管理 | 私有角色 | 管理 | 启用 |
| <input type="checkbox"/> | 4 | R00004 | wxl交易 | 私有角色 | 交易 | 启用 |
| <input type="checkbox"/> | 5 | R00005 | JY0301 | 私有角色 | | 启用 |
| <input type="checkbox"/> | 6 | R00006 | xlp管理 | 私有角色 | | 启用 |
| <input type="checkbox"/> | 7 | R00007 | xlppl | 私有角色 | | 启用 |
| <input type="checkbox"/> | 8 | R00008 | xlpjy | 私有角色 | | 启用 |
| <input type="checkbox"/> | 9 | R00009 | JY0302 | 私有角色 | | 启用 |
| <input type="checkbox"/> | 10 | R00010 | JY0303 | 私有角色 | | 启用 |
| <input type="checkbox"/> | 11 | R00011 | hua角色1 | 私有角色 | | 启用 |
| <input type="checkbox"/> | 12 | R00012 | hua角色2 | 私有角色 | | 启用 |
| <input type="checkbox"/> | 13 | R00013 | T1 | 私有角色 | 唐敬超管角色 | 启用 |
| <input type="checkbox"/> | 14 | R00014 | 张恒康成角色 | 私有角色 | | 启用 |
| <input type="checkbox"/> | 15 | R00015 | 小邓专用 | 私有角色 | 小邓专用 | 启用 |
| <input type="checkbox"/> | 16 | R00016 | JZY专用_管理调 | 私有角色 | JZY专用_管理调 | 启用 |
| <input type="checkbox"/> | 17 | R00017 | JZY专用_交易调 | 私有角色 | JZY专用_交易调 | 启用 |
| <input type="checkbox"/> | 18 | R00018 | JZY专用_总功能 | 私有角色 | JZY专用_总功能 | 启用 |
| <input type="checkbox"/> | 19 | R00019 | T2 | 私有角色 | 唐敬管理员 | 启用 |
| <input type="checkbox"/> | 20 | R00020 | T3 | 私有角色 | 唐敬交易员 | 启用 |

保存

6. 产品账户授权,可设置职位的产品权限,注只有从属于某个产品的账户才能被授权。

| 修改职位 | | | | | | | | |
|---------|--|-------------------------------------|----|-----------|----------|------------|-----------|---------|
| 基础信息 | | 功能授权 | | 产品账户授权 | | 投资组合授权 | | |
| Q 快速查找 | | 是否授权 | 序号 | 所属产品 | 产品所属机构 | 账户代码 | 账户名称 | 交易所 |
| ▶ 系统根节点 | | <input type="checkbox"/> | 1 | xlp | xlp专用 | 02399698 | xlp专用2 | 上交所，深交所 |
| | | <input type="checkbox"/> | 2 | xlp | xlp专用 | 02390738 | xlp专用1 | 上交所，深交所 |
| | | <input type="checkbox"/> | 3 | 张恒集成产品 | 测试组 | 0025158188 | 张恒专用 | 上交所，深交所 |
| | | <input type="checkbox"/> | 4 | JZY_1 | JZY专用 | 0025215818 | JZY_1 | 上交所，深交所 |
| | | <input type="checkbox"/> | 5 | JZY_2 | JZY专用 | 0025202655 | JZY_2 | 上交所，深交所 |
| | | <input type="checkbox"/> | 6 | 小邓专用集成测试 | 测试组 | 0025244803 | 小邓专用55 | 上交所，深交所 |
| | | <input type="checkbox"/> | 7 | 小邓专用集成测试 | 测试组 | 02401504 | 小邓专用 | 上交所，深交所 |
| | | <input type="checkbox"/> | 8 | 小邓专用集成测试 | 测试组 | 02410022 | 小邓专用 | 上交所，深交所 |
| | | <input checked="" type="checkbox"/> | 9 | wxl产品1 | WXL专用测试 | 0025239036 | wxl账号2 | 上交所，深交所 |
| | | <input checked="" type="checkbox"/> | 10 | wxl产品1 | WXL专用测试 | 0025158338 | wxl账号1 | 上交所，深交所 |
| | | <input checked="" type="checkbox"/> | 11 | wxl产品2 | WXL专用测试 | 0025228882 | wxl账号3 | 上交所，深交所 |
| | | <input type="checkbox"/> | 12 | 国收产品 | 国收部 | 0025212568 | 李静测试 | 上交所，深交所 |
| | | <input type="checkbox"/> | 13 | 张恒集成产品2 | 测试组 | 0025156588 | 张恒账号2 | 上交所，深交所 |
| | | <input type="checkbox"/> | 14 | antProd_2 | 测试组 | 02380856 | ant_CC5_2 | 上交所，深交所 |
| | | <input type="checkbox"/> | 15 | 国收自营 | 国收部 | 88000048 | 国收自营 | 上交所，深交所 |
| | | <input type="checkbox"/> | 16 | 架构层测试 | 测试组 | 0025337573 | 架构层测试 | 上交所，深交所 |
| | | <input type="checkbox"/> | 17 | 量化投资 | 产品体验 | 0025197742 | 王炳杰 | 上交所，深交所 |
| | | <input type="checkbox"/> | 18 | xcy产品1 | xcy测试 | 02500998 | xcy专用 | 上交所，深交所 |
| | | <input type="checkbox"/> | 19 | xcy产品2 | xcy测试 | 0025355702 | xcy2 | 上交所，深交所 |
| | | <input type="checkbox"/> | 20 | LP测试专用产品 | LP测试专用机构 | 0025311919 | LP测试专用3 | 上交所，深交所 |

新增用户

基础信息

职位授权

用户控制

用户号

系统自动生成

* 用户名

* 用户密码

至少8位, 大小写字母, 数字, 字符四选三

* 确认密码

* 姓名

* 手机号码

* 证件类型

* 证件号码

电子邮箱

联系地址

保存

3. 用户停用/启用，可停用启用用户
4. 用户修改
5. 职位授权，可将职位赋权给该用户

修改用户

基础信息

职位授权

用户控制

快速查找

系统模节点

| 是否授权 | 序号 | 职位代码 | 职位名称 | 所属机构 | 职位类型 | 职位描述 |
|-------------------------------------|----|----------|---------------|---------|------|-------|
| <input type="checkbox"/> | 1 | P0000021 | 3 | 系统模节点 | 普通用户 | |
| <input type="checkbox"/> | 2 | P0000024 | 小邓专用 | 测试部 | 管理员 | 专用 |
| <input type="checkbox"/> | 3 | P0000025 | 陈琳职位 | 系统模节点 | 管理员 | |
| <input type="checkbox"/> | 4 | P0000026 | 张恒职位 | 测试部 | 管理员 | |
| <input type="checkbox"/> | 5 | P0000027 | 张恒职位模节点 | 系统模节点 | 管理员 | |
| <input checked="" type="checkbox"/> | 6 | P0000031 | GX超级管理员 | GX | 管理员 | |
| <input type="checkbox"/> | 7 | P0000034 | Timor2 | 系统模节点 | 管理员 | 普普 |
| <input type="checkbox"/> | 8 | P0000042 | 国收交易员 | 国收部 | 管理员 | |
| <input type="checkbox"/> | 9 | P0000048 | antTradingPos | 测试部 | 管理员 | 交易员职位 |
| <input type="checkbox"/> | 10 | P0000056 | web内部管理员 | 系统模节点 | 管理员 | |
| <input type="checkbox"/> | 11 | P0000058 | 除权除息测试专... | 系统模节点 | 普通用户 | |
| <input type="checkbox"/> | 12 | P0000060 | 独立交易员 | 产品组 | 普通用户 | |
| <input type="checkbox"/> | 13 | P0000075 | vjy02 | testvjy | 管理员 | |
| <input type="checkbox"/> | 14 | P0000077 | 领导专用 | 领导专用 | 管理员 | |
| <input type="checkbox"/> | 15 | P0000003 | xlp管理 | 系统模节点 | 管理员 | |
| <input type="checkbox"/> | 16 | P0000005 | hua交易员 | 系统模节点 | 普通用户 | 普通交易员 |
| <input checked="" type="checkbox"/> | 17 | P0000006 | wxl超管 | XL专用 | 管理员 | 超级管理 |
| <input checked="" type="checkbox"/> | 18 | P0000007 | wxl管理 | XL专用 | 管理员 | 管理员 |
| <input checked="" type="checkbox"/> | 19 | P0000008 | wxl交易 | XL专用 | 普通用户 | 交易员 |
| <input type="checkbox"/> | 20 | P0000009 | JZY专用 | 测试组 | 管理员 | 总功能 |
| <input type="checkbox"/> | 21 | P0000010 | 测试组 | 测试组 | 普通用户 | 普通用户 |

保存

6. 用户控制，可设置用户允许登陆的 mac 地址和 IP。

修改用户

基础信息

职位授权

用户控制

☐ 控制用户登录MAC

请输入允许登录的MAC

添加

| 序 | 允许登录的MAC地址 | 操作 |
|---|------------|----|
|---|------------|----|

☐ 控制用户登录IP

请输入允许登录的IP

添加

| 序 | 允许登录的IP地址 | 操作 |
|---|-----------|----|
|---|-----------|----|

保存

2.4 角色管理

点击管理-基础管理-角色管理，打开角色管理界面

金商产投管理平台

基础模块

资产

交易

行情

管理

分析

系统管理

产品资产管理

投资组合管理

用户管理

角色管理

快速搜索

新增

新增公有角色

| 序号 | 角色ID | 角色名称 | 所属部门 | 角色状态 | 角色类型 | 角色描述 | 创建人 | 创建时间 | 修改人 | 修改时间 | 操作 |
|----|--------|----------------|---------|------|------|-------------|---------------------|---------------------|-------------|---------------------|-------|
| 1 | R00001 | 投资管理中心 | 系统操作节点 | 启用 | 系统角色 | U0000000001 | 2017-10-26 15:14:48 | huaxia | | 2018-09-19 09:02:14 | 设置 编辑 |
| 2 | R00002 | wx管理 | WOL专用测试 | 禁用 | 私有角色 | 管理 | U0000000001 | 2018-08-21 17:56:34 | | | 设置 编辑 |
| 3 | R00003 | wx管理 | WOL专用测试 | 禁用 | 私有角色 | 管理 | U0000000001 | 2018-08-21 17:56:49 | | | 设置 编辑 |
| 4 | R00004 | wx测试 | WOL专用测试 | 禁用 | 私有角色 | 交易 | U0000000001 | 2018-08-21 17:56:59 | | | 设置 编辑 |
| 5 | R00005 | JYD001 | 系统操作节点 | 禁用 | 私有角色 | U0000000001 | 2018-08-21 18:22:04 | | | | 设置 编辑 |
| 6 | R00006 | vlp管理 | 系统操作节点 | 禁用 | 私有角色 | U0000000001 | 2018-08-22 09:48:07 | | | | 设置 编辑 |
| 7 | R00007 | alpgl | vlp专用 | 禁用 | 私有角色 | U0000000001 | 2018-08-22 09:48:08 | U0000000001 | | 2018-08-22 09:49:31 | 设置 编辑 |
| 8 | R00008 | alpgl | vlp专用 | 禁用 | 私有角色 | U0000000001 | 2018-08-22 09:50:05 | | | | 设置 编辑 |
| 9 | R00009 | JYD002 | JY专用专用 | 禁用 | 私有角色 | U0000000001 | 2018-08-22 09:51:59 | | | | 设置 编辑 |
| 10 | R00010 | JYD003 | JY测试专用 | 禁用 | 私有角色 | U0000000001 | 2018-08-22 09:53:30 | | | | 设置 编辑 |
| 11 | R00011 | hua融合1 | 系统操作节点 | 禁用 | 私有角色 | U0000000001 | 2018-08-22 10:38:28 | U0000000001 | | 2018-08-22 16:43:40 | 设置 编辑 |
| 12 | R00012 | hua融合2 | hua测试专用 | 禁用 | 私有角色 | U0000000001 | 2018-08-22 10:40:06 | hua | | 2018-09-05 10:00:41 | 设置 编辑 |
| 13 | R00013 | T1 | | 禁用 | 私有角色 | 融资融券角色 | U0000000001 | 2018-08-22 11:09:21 | | | 设置 编辑 |
| 14 | R00014 | 张世康成角色 | 测试组 | 禁用 | 私有角色 | U0000000001 | 2018-08-22 11:24:18 | U0000000001 | | 2018-08-22 11:24:19 | 设置 编辑 |
| 15 | R00015 | 小邱专用 | 测试组 | 禁用 | 私有角色 | U0000000001 | 2018-08-22 13:30:50 | | | | 设置 编辑 |
| 16 | R00016 | JZY专用、管理 | JZY专用 | 禁用 | 私有角色 | JZY专用、管理 | U0000000001 | 2018-08-22 13:36:35 | U0000000001 | 2018-08-22 13:37:15 | 设置 编辑 |
| 17 | R00017 | JZY专用、交割 | JZY专用 | 禁用 | 私有角色 | JZY专用、交割 | U0000000001 | 2018-08-22 13:37:31 | | | 设置 编辑 |
| 18 | R00018 | JZY专用、总账 | JZY专用 | 禁用 | 私有角色 | JZY专用、总账 | U0000000001 | 2018-08-22 13:37:46 | | | 设置 编辑 |
| 19 | R00019 | T2 | 测试组 | 禁用 | 私有角色 | 风险管理类 | 黄新强 | 2018-08-22 15:29:38 | | | 设置 编辑 |
| 20 | R00020 | T3 | 测试组 | 禁用 | 私有角色 | 风险监控员 | 唐智博 | 2018-08-22 15:30:25 | | | 设置 编辑 |
| 21 | R00021 | yam管理 | 系统操作节点 | 禁用 | 私有角色 | U0000000001 | 2018-08-23 17:52:39 | | | | 设置 编辑 |
| 22 | R00022 | yam管理 | 信贷技术中心 | 禁用 | 私有角色 | U0000000001 | 2018-08-23 17:03:54 | | | | 设置 编辑 |
| 23 | R00023 | 国投交易员角色 | 国投部 | 禁用 | 私有角色 | U0000000001 | 2018-08-23 17:07:14 | lijing | | 2018-09-20 10:52:39 | 设置 编辑 |
| 24 | R00024 | try | 系统操作节点 | 禁用 | 私有角色 | U0000000001 | 2018-08-23 19:02:01 | | | | 设置 编辑 |
| 25 | R00025 | 清算专用 | 系统操作节点 | 禁用 | 私有角色 | U0000000001 | 2018-08-23 19:19:27 | | | | 设置 编辑 |
| 26 | R00026 | entTradeRole | 测试组 | 禁用 | 私有角色 | 交易员角色 | U0000000001 | 2018-08-25 15:14:23 | | | 设置 编辑 |
| 27 | R00027 | entManagerRole | 测试组 | 禁用 | 私有角色 | 管理角色 | U0000000001 | 2018-08-25 15:18:04 | U0000000001 | 2018-08-31 14:58:37 | 设置 编辑 |
| 28 | R00028 | 董平 | 系统角色 | 禁用 | 私有角色 | U0000000001 | 2018-08-27 15:53:27 | | | | 设置 编辑 |
| 29 | R00029 | 黄新强 | 系统角色 | 禁用 | 私有角色 | U0000000001 | 2018-08-27 14:51:18 | MDFO02 | | 2018-08-31 14:04:01 | 设置 编辑 |
| 30 | R00030 | QQ1 | 系统操作节点 | 禁用 | 私有角色 | 管理 | U0000000001 | 2018-08-29 15:54:11 | | | 设置 编辑 |
| 31 | R00031 | 0033 | | 禁用 | 私有角色 | try | 2018-08-29 17:15:14 | try | | 2018-08-29 17:16:36 | 设置 编辑 |
| 32 | R00032 | 501 | 系统操作节点 | 禁用 | 私有角色 | try | 2018-08-30 13:26:37 | | | | 设置 编辑 |
| 33 | R00033 | dd1 | 系统操作节点 | 禁用 | 私有角色 | MDFO02 | 2018-09-04 17:51:51 | MDFO02 | | 2018-09-04 17:52:01 | 设置 编辑 |

投资顾问

基金经理

系统风控管理节点

尹 2,781.14 -16.55 1,085,282

梁 4,353.38 -55.80 1,338,430

李 5,787.43 -23.67 336,502

20,931

角色管理支持如下功能：

1. 角色查询和筛选，点击左侧机构树或者在筛选框中输入角色名。
2. 角色新增，点击增加按钮，显示新增角色界面

新增角色

基础信息

功能授权

超级授权

代码

系统自动生成

所属机构

系统根节点

名称

描述

保存

- 3. 角色停用/启用，可停用启用角色
- 4. 角色修改
- 5. 角色授权，可将功能菜单赋权给该角色

修改角色

基础信息

功能授权

超级授权

| 模块 | 是否关联 |
|--------|-------------------------------------|
| 功能树 | <input checked="" type="checkbox"/> |
| + 首页 | <input checked="" type="checkbox"/> |
| + 特色交易 | <input checked="" type="checkbox"/> |
| + 投组交易 | <input checked="" type="checkbox"/> |
| + 行情 | <input checked="" type="checkbox"/> |
| + 基础模块 | <input checked="" type="checkbox"/> |
| + 资产管理 | <input checked="" type="checkbox"/> |
| + 股票 | <input type="checkbox"/> |
| + 债券 | <input type="checkbox"/> |
| + 基金 | <input type="checkbox"/> |
| + 期货 | <input type="checkbox"/> |
| + 资讯研报 | <input checked="" type="checkbox"/> |
| + 投后分析 | <input checked="" type="checkbox"/> |

保存

2.5 账号管理

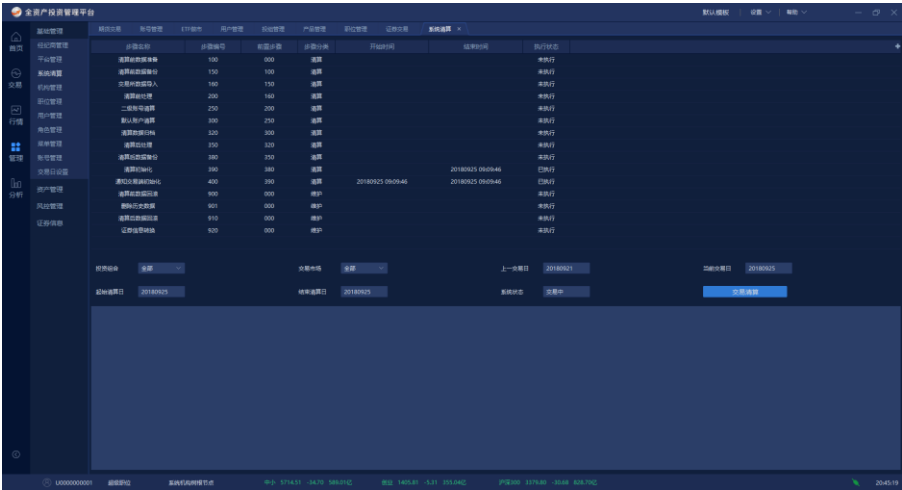
点击管理-基础管理-角色管理，打开角色管理界面

6. 账户登陆、断开
7. 证券账号管理，登陆成功后，会自动与柜台同步证券账号



2.6 系统清算

系统提供清算功能，算功能可一键触发，点击交易清算，系统将自动按照步骤进行逐步处理。



3 资产管理

3.1 产品管理

点击管理-资产管理-产品管理，打开产品管理界面

| 产品管理 | | | | | | | | | | | | | |
|------|------------|-----------|------|---------|-----------------|--------|-----------------------|------|-------------|---------------------|--------|---------------|----|
| 产品列表 | | | | | | | | | | | | | |
| 序号 | 产品代码 | 产品名称 | 产品类型 | 所属机构 | 产品份额 | 产品管理人 | 产品起止日 | 产品状态 | 创建人 | 创建时间 | 修改人 | 修改时间 | 操作 |
| 1 | P000000001 | slp | 股票基金 | slp专用 | slp | | 2018-08-22至 | 启用 | U0000000001 | 2018-08-22 10:23:45 | 陈智辉 | 2018-08-25 14 | |
| 2 | P000000002 | JY | 股票基金 | 系统测试点 | | | 2018-08-22至 | 停用 | JY001 | 2018-08-22 10:27:24 | 陈智辉 | 2018-08-25 14 | |
| 3 | P000000003 | hua1 | 股票基金 | 系统测试点 | 99,999,999 | | 2018-08-22至 | 启用 | U0000000001 | 2018-08-22 11:14:3 | 陈智辉 | 2018-08-26 09 | |
| 4 | P000000004 | T | 股票基金 | 系统测试点 | 56,654,210 | 陈智辉 | 2018-08-22至2018-08-30 | 停用 | U0000000001 | 2018-08-22 11:27:39 | | | |
| 5 | P000000005 | 新恒泰产品 | 股票基金 | 测试点 | 99,999,999 | | 2018-08-22至 | 启用 | 新恒泰专用 | 2018-08-22 14:02:34 | 陈智辉 | 2018-08-26 09 | |
| 6 | P000000006 | JZY_1 | 股票基金 | JZY专用 | | | 2018-08-22至2023-08-23 | 启用 | U0000000001 | 2018-08-22 14:02:59 | | | |
| 7 | P000000007 | JZY_2 | 股票基金 | JZY专用 | | | 2018-08-22至2022-08-13 | 停用 | U0000000001 | 2018-08-22 14:28:41 | | | |
| 8 | P000000008 | 小恒专用测试点 | 股票基金 | 测试点 | 999,999,999.99 | 小恒智辉 | 2018-08-22至2019-08-22 | 启用 | U0000000001 | 2018-08-22 15:40:59 | 陈智辉 | 2018-08-26 09 | |
| 9 | P000000009 | wal产品1 | 股票基金 | WOL专用测试 | 999,999,999.999 | 文智辉 | 2018-08-22至 | 停用 | wal | 2018-08-22 17:08:44 | wal | 2018-08-22 17 | |
| 10 | P000000010 | wal产品2 | 股票基金 | WOL专用测试 | 9,999,999,999 | 文智辉 | 2018-08-21至2020-08-28 | 启用 | wal | 2018-08-21 15:54:30 | | | |
| 11 | P000000011 | 022 | 股票基金 | 系统测试点 | | | 2018-08-23至 | 启用 | U0000000001 | 2018-08-23 17:20:35 | | | |
| 12 | P000000012 | 测试产品 | 股票基金 | 测试点 | | | 2018-08-23至 | 启用 | lying | 2018-08-23 18:23:10 | | | |
| 13 | P000000013 | yan | 股票基金 | 系统测试点 | | | 2018-08-23至 | 启用 | U0000000001 | 2018-08-23 18:46:25 | | | |
| 14 | P000000014 | 分恒恒专用 | 股票基金 | 系统测试点 | 9,999,999,999 | wen | 2018-08-23至 | 启用 | U0000000001 | 2018-08-23 19:04:37 | try | 2018-08-27 15 | |
| 15 | P000000015 | try | 股票基金 | 系统测试点 | | | 2018-08-23至 | 启用 | U0000000001 | 2018-08-23 19:20:06 | | | |
| 16 | P000000016 | 测试专用 | 股票基金 | 系统测试点 | | | 2018-08-23至2022-08-26 | 启用 | U0000000001 | 2018-08-27 13:49:51 | JY001 | 2018-08-18 19 | |
| 17 | P000000017 | 测试11 | 股票基金 | 系统测试点 | 100,000,1212 | | 2018-08-27至2018-9-29 | 启用 | U0000000001 | 2018-08-27 14:56:37 | MDP002 | 2018-08-31 14 | |
| 18 | P000000018 | 测试 | 股票基金 | 系统测试点 | | | 2018-08-27至 | 停用 | 测试测试专用 | 2018-08-28 14:15:23 | | | |
| 19 | P000000019 | 恒恒测试产品2 | 股票基金 | 测试点 | | | 2018-08-28至 | 启用 | antTest | 2018-08-28 15:15:38 | | | |
| 20 | P000000020 | antProd_2 | 股票基金 | 测试点 | 10,000 | ant | 2018-08-28至2018-09-31 | 启用 | U0000000001 | 2018-08-28 15:57:09 | | | |
| 21 | P000000021 | 测试测试 | 股票基金 | 测试点 | | | 2018-08-28至 | 启用 | hua | 2018-08-31 10:16:52 | | | |
| 22 | P000000022 | Q01 | 股票基金 | 系统测试点 | | | 2018-08-28至 | 启用 | 测试 | 2018-08-31 10:16:52 | | | |
| 23 | P000000023 | hua1 | 股票基金 | 系统测试点 | 99,999,999 | hua | 2018-08-31至 | 启用 | U0000000001 | 2018-08-31 10:36:10 | | | |
| 24 | P000000024 | antProd_1 | 股票基金 | 系统测试点 | 10,000 | at | 2018-08-31至2018-09-07 | 启用 | JY001 | 2018-08-31 10:41:08 | | | |
| 25 | P000000025 | JY测试专用 | 股票基金 | 系统测试点 | | | 2018-08-31至 | 启用 | U0000000001 | 2018-08-31 16:03:17 | | | |
| 26 | P000000026 | antProd_1 | 股票基金 | 系统测试点 | 111,111 | ant | 2018-08-31至2018-09-06 | 启用 | JY001 | 2018-09-04 14:24:49 | | | |
| 27 | P000000027 | Q4测试 | 股票基金 | 系统测试点 | | | 2018-09-04至 | 启用 | U0000000001 | 2018-09-04 15:58:16 | | | |
| 28 | P000000028 | 性能测试专用 | 股票基金 | 系统测试点 | 100,000,000.00 | 性能测试专用 | 2018-09-04至2019-09-04 | 启用 | U0000000001 | 2018-09-07 17:43:04 | | | |
| 29 | P000000029 | ella | 股票基金 | 系统测试点 | | | 2018-09-04至 | 启用 | U0000000001 | 2018-09-07 18:23:09 | | | |
| 30 | P000000030 | JZY_3 | 股票基金 | 系统测试点 | | | 2018-09-07至2023-09-30 | 启用 | U0000000001 | 2018-09-07 18:23:29 | | | |
| 31 | P000000031 | 量子性能专用1 | 股票基金 | 系统测试点 | | | 2018-09-07至2021-09-24 | 启用 | U0000000001 | | | | |
| 32 | P000000032 | 量子性能专用2 | 股票基金 | 系统测试点 | | | 2018-09-07至2023-09-23 | 启用 | U0000000001 | | | | |

产品管理支持如下功能：

- 1. 产品查询和筛选
- 2. 产品新增

3.2 产品资产查询

点击管理-资产管理-产品资产查询，打开产品资产查询界面

| 产品资产查询 | | | | | | | | | | | | | |
|------------|-------|---------|----|----------|-------------------|----------------|----------|------------------|------------------|-------------------|---------------|--------------|------|
| 产品代码 | 产品名称 | 所属机构 | 状态 | 日期 | 产品净资产 | 产品份额 | 单位净值 | 现金余额 | 可取金额 | 股票资产 | 债券资产 | 基金资产 | 期货资产 |
| P000000009 | one | WOL专用测试 | 启用 | 20190621 | 227,036,936.75 | 10,000,000,011 | 0.0227 | 120,158,462.78 | 120,004,089.81 | 96,343,616.16 | 49,348,178.59 | 1,086,657.20 | 0.00 |
| P000000010 | 测试 | WOL专用测试 | 启用 | 20190621 | 0.00 | 100,000,000 | 0.0000 | 0.00 | 0.00 | 0.00 | 0.00 | 0.00 | 0.00 |
| P000000053 | two | WOL专用测试 | 启用 | 20190621 | 2,818,912,809.95 | 10,000,000 | 281.8913 | 2,787,483,030.61 | 2,787,483,030.61 | 21,838,645.25 | 5,852,278.94 | 3,538,855.14 | 0.00 |
| P000000066 | three | WOL专用测试 | 启用 | 20190621 | 236,682,348.70 | 10,000,000 | 23.6682 | 223,967,674.63 | 223,967,674.63 | 8,522,162.06 | 1,486,269.99 | 717,382.00 | 0.00 |
| P000000072 | 测试 | WOL专用测试 | 启用 | 20190621 | 16,141,275,475.41 | 100,000,000 | 161.4128 | 1,036,614,107.04 | 1,036,332,963.82 | 15,104,457,221.57 | 204,146.80 | 0.00 | 0.00 |
| P000000074 | 测试产品 | WOL专用测试 | 启用 | 20190621 | 0.00 | 1,000,000 | 0.0000 | 0.00 | 0.00 | 0.00 | 0.00 | 0.00 | 0.00 |
| P000000089 | 空 | WOL专用测试 | 启用 | 20190621 | 10,000.00 | 100,000 | 0.1000 | 0.00 | 0.00 | 0.00 | 0.00 | 0.00 | 0.00 |

产品管理支持如下功能：

- 1.产品资产当日历史查询，各类资产查询
- 2.单个产品中各类资产持仓查询

债券持仓查询

刷新

| 序号 | 证券代码 | 证券名称 | 市场 | 持仓数量 | 可卖数量 | 冻结数量 | 市值 | 昨日市值 | 当日买量 | 当日卖量 | 当 |
|----|--------|---------|-----|-------|-------|------|---------------|---------------|------|------|---|
| 1 | 113011 | 光大转债 | 上交所 | 41801 | 41801 | 0 | 48,827,748.10 | 47,703,301.20 | 0 | 0 | |
| 2 | 100303 | 国债0303 | 深交所 | 3000 | 3000 | 0 | 306,234.00 | 306,147.00 | 0 | 0 | |
| 3 | 010303 | 03国债(9) | 上交所 | 0 | 0 | 0 | 0 | 0 | 0 | 0 | |

共 3 条 < 1 > 10 条/页

2.产品净值走势查询



3.3 对账单查询

可查询自产品创建以来的，所有对账流水数据。

风控设置

证券交易

产品资产查询

自成交资产查询

开始时间

2019-05-01

结束时间

2019-05-20

查询维度

资金账户

0025281759

查询

| 币种 | 证券名称 | 成交日期 | 成交价格 | 成交数量 | 发生金额 | 资金金额 | 持仓数量 | 合同编号 | 业务名称 | 手续费 | 印花税 | 过户费 | 清算费 | 证券代码 |
|-----|-------|----------|------|------|--------------|---------------|------|------|-------------|------|------|------|------|--------|
| CNY | | 20190620 | 0 | 0 | -100.00 | 1789249994.00 | 0.00 | | 银行转账 | 0.00 | 0.00 | 0.00 | 0.00 | |
| CNY | | 20190620 | 0 | 0 | 100.00 | 1789250094.00 | 0.00 | | 银行转账 | 0.00 | 0.00 | 0.00 | 0.00 | |
| CNY | | 20190619 | 0 | 0 | 200.00 | 1929275098.00 | 0.00 | | 银行转账 | 0.00 | 0.00 | 0.00 | 0.00 | |
| CNY | | 20190619 | 0 | 0 | -90000001.00 | 1839275097.00 | 0.00 | | 银行转账 | 0.00 | 0.00 | 0.00 | 0.00 | |
| CNY | | 20190619 | 0 | 0 | -50000002.00 | 1789275095.00 | 0.00 | | 银行转账 | 0.00 | 0.00 | 0.00 | 0.00 | |
| CNY | | 20190619 | 0 | 0 | -2000.00 | 1789273095.00 | 0.00 | | 银行转账 | 0.00 | 0.00 | 0.00 | 0.00 | |
| CNY | | 20190619 | 0 | 0 | -1000.00 | 1789272095.00 | 0.00 | | 银行转账 | 0.00 | 0.00 | 0.00 | 0.00 | |
| CNY | | 20190619 | 0 | 0 | -2000.00 | 1789270095.00 | 0.00 | | 银行转账 | 0.00 | 0.00 | 0.00 | 0.00 | |
| CNY | | 20190619 | 0 | 0 | -2000.00 | 1789268095.00 | 0.00 | | 银行转账 | 0.00 | 0.00 | 0.00 | 0.00 | |
| CNY | | 20190619 | 0 | 0 | 2000.00 | 1789270095.00 | 0.00 | | 银行转账 | 0.00 | 0.00 | 0.00 | 0.00 | |
| CNY | | 20190619 | 0 | 0 | -20001.00 | 1789250094.00 | 0.00 | | 银行转账 | 0.00 | 0.00 | 0.00 | 0.00 | |
| CNY | | 20190618 | 0 | 0 | 100.00 | 1969277100.00 | 0.00 | | 银行转账 | 0.00 | 0.00 | 0.00 | 0.00 | |
| CNY | | 20190618 | 0 | 0 | -200.00 | 1969276900.00 | 0.00 | | 银行转账 | 0.00 | 0.00 | 0.00 | 0.00 | |
| CNY | | 20190618 | 0 | 0 | -2000.00 | 1969274900.00 | 0.00 | | 银行转账 | 0.00 | 0.00 | 0.00 | 0.00 | |
| CNY | | 20190618 | 0 | 0 | -10000000.00 | 1959274900.00 | 0.00 | | 银行转账 | 0.00 | 0.00 | 0.00 | 0.00 | |
| CNY | | 20190618 | 0 | 0 | -5000000.00 | 1954274900.00 | 0.00 | | 银行转账 | 0.00 | 0.00 | 0.00 | 0.00 | |
| CNY | | 20190618 | 0 | 0 | -5000001.00 | 1949274999.00 | 0.00 | | 银行转账 | 0.00 | 0.00 | 0.00 | 0.00 | |
| CNY | | 20190618 | 0 | 0 | -10000000.00 | 1939274999.00 | 0.00 | | 银行转账 | 0.00 | 0.00 | 0.00 | 0.00 | |
| CNY | | 20190618 | 0 | 0 | -10000001.00 | 1929274998.00 | 0.00 | | 银行转账 | 0.00 | 0.00 | 0.00 | 0.00 | |
| CNY | 深证100 | 20190618 | 0 | 0 | 0.00 | 1929274998.00 | 0.00 | | 托管转出(深证100) | 0.00 | 0.00 | 0.00 | 0.00 | 131998 |

共 1126 条

1

2

3

4

5

57

20条/页

4 风控管理

4.1 自成交风控

点击管理-风控管理-自成交风控，打开自成交风控界面

| 全资产风控管理平台 | | | | | | | | | | | | | |
|-----------|------|------|----------|-------|----------|------------------|----------|------------------|--|--|--|--|--|
| 风控管理 | | | | | | | | | | | | | |
| 自成交风控 | | | | | | | | | | | | | |
| 输入账号快速查找 | | | | | | | | | | | | | |
| 系统节点 | | | | | | | | | | | | | |
| 序号 | 账号名称 | 账号数量 | 所属机构 | 类型 | 创建人 | 创建时间 | 修改人 | 修改时间 | | | | | |
| 1 | yan | 1 | 系统节点 | 防日内回转 | yan | 2018-09-25 17:.. | | | | | | | |
| 2 | LP | 0 | LP测试专用机构 | 防自成交 | Supeng15 | 2018-09-19 13:.. | Supeng15 | 2018-09-25 20:.. | | | | | |
| 3 | 测试数据 | 0 | 系统节点 | 防日内回转 | 测试数据 | 2018-09-14 18:.. | 测试数据 | 2018-09-19 10:.. | | | | | |
| 4 | yan | 0 | 系统节点 | 防自成交 | yan | 2018-09-05 15:.. | yan | 2018-09-25 17:.. | | | | | |

自成交风控支持功能如下：

1. 自成交风控查询与过滤
2. 增加自成交风控设置，自成交风控目前支持防日内回转、防自成交，支持任意数量账户组之间的自成交，支持设置例外证券。

添加账号组

账号组名

所属机构

系统根节点

风控类型

防日内回转

账号

添加

☐ 风控例外分类

请输入分类名称

| 账号 | 操作 |
|----|----|
|----|----|

保存

关闭

4.2 风控设置

点击管理-风控管理-风控设置，打开风控设置界面

| 序号 | 风控名称 | 所属机构 | 风控对象类型 | 风控对象名称 | 创建时间 | 创建人 | 修改时间 | 修改人 | 风控状态 | 操作 |
|----|---------------|-----------|--------|---------------------|-------------------|-------------|-------------------|-------------|------|----------|
| 1 | 风控... | 系统风控管理节点 | 股票组合 | 沪深全仓股票 | 20180621 16:02:47 | 陈智刚 | | | 停用 | 启用 修改 删除 |
| 2 | xy风控1 | xy测试专用机构 | 股票组合 | xy测试专用组合1 | 20180621 15:52:09 | xy01 | | | 启用 | 启用 修改 删除 |
| 3 | 接收套利风控设置 | 接收套利设置 | 股票组合 | 接收套利 | 20180621 14:36:44 | U0000000001 | 20180621 14:45:45 | U0000000001 | 停用 | 启用 修改 删除 |
| 4 | 测试 | LP测试专用机构 | 股票组合 | LP测试专用组合 | 20180617 14:27:44 | kupeng15 | 20180617 17:43:29 | kupeng15 | 启用 | 启用 修改 删除 |
| 5 | 风控 第一道风控... | LP测试专用 | 股票组合 | 风控组合专用02 | 20180614 15:26:43 | FD001 | | | 启用 | 启用 修改 删除 |
| 6 | 第一道风控风控... | LP测试专用 | 基金账号 | 02390120(江阳专用0) | 20180614 14:43:44 | FD001 | | | 启用 | 启用 修改 删除 |
| 7 | 风控争抢类 | 测试组 | 股票组合 | antPortfolio_1 | 20180613 11:28:35 | antTest | | | 停用 | 启用 修改 删除 |
| 8 | 风控v0(无退出风控... | LP测试专用 | 股票组合 | 风控组合专用 | 20180611 14:46:56 | FD001 | 20180611 16:06:51 | U0000000001 | 启用 | 启用 修改 删除 |
| 9 | slp12 | slp专用 | 基金账号 | 02399696(slp专用1) | 20180611 10:51:19 | slp | 20180621 16:01:16 | slp | 停用 | 启用 修改 删除 |
| 10 | 测试131 | 系统风控管理节点 | 基金账号 | 0025249133(测试02) | 20180610 17:21:28 | 陈智刚 | 20180614 11:14:08 | 陈智刚 | 启用 | 启用 修改 删除 |
| 11 | test3 | 测试组 | 基金账号 | 0025156586(陈智刚02) | 20180610 16:19:30 | 张恒志成专用 | 20180610 17:12:37 | 张恒志成专用 | 停用 | 启用 修改 删除 |
| 12 | 持仓 风控 | LP专用 | 股票组合 | LP风控 | 20180610 15:15:48 | LP专用_集成 | 20180610 16:36:04 | LP专用_集成 | 启用 | 启用 修改 删除 |
| 13 | hwa风控2 | 系统风控管理节点 | 股票组合 | hwa风控2 | 20180610 10:52:59 | hwa | 20180614 14:12:37 | hwa | 停用 | 启用 修改 删除 |
| 14 | test2 | 测试组 | 股票组合 | 张恒志成风控2 | 20180610 10:09:21 | 张恒志成专用 | 20180611 16:41:58 | U0000000001 | 停用 | 启用 修改 删除 |
| 15 | 风控3 | WOL专用测试机构 | 股票组合 | wol风控3 | 20180608 11:28:51 | wol | 20180611 15:33:02 | wol | 停用 | 启用 修改 删除 |
| 16 | 盘价2732 | LP专用 | 基金账号 | 0025215818(LP_1) | 20180608 11:19:32 | LP专用_集成 | 20180610 16:45:11 | LP专用_集成 | 启用 | 启用 修改 删除 |
| 17 | 0025228882 | WOL专用测试机构 | 基金账号 | 0025228882(wol专用3) | 20180608 11:01:59 | wol | 20180611 13:14:18 | wol | 停用 | 启用 修改 删除 |
| 18 | slp2 | slp专用 | 股票组合 | slp2 | 20180608 10:43:37 | slp | 20180621 16:10:59 | slp | 启用 | 启用 修改 删除 |
| 19 | test1 | 测试组 | 基金账号 | 0025158188(陈智刚专用) | 20180607 17:22:12 | 张恒志成专用 | 20180613 10:00:40 | 张恒志成专用 | 启用 | 启用 修改 删除 |
| 20 | 0025239036 | WOL专用测试机构 | 基金账号 | 0025239036(wol专用2) | 20180607 14:53:31 | wol | 20180611 15:36:17 | wol | 停用 | 启用 修改 删除 |
| 21 | 0025226556 | WOL专用测试机构 | 基金账号 | 0025226556(江阳专用02) | 20180606 18:23:39 | wol | 20180610 10:16:12 | wol | 停用 | 启用 修改 删除 |
| 22 | 测试 | 接收套利设置 | 股票组合 | 接收套利 | 20180606 17:26:57 | chenhu | 20180606 17:21:00 | chenhu | 停用 | 启用 修改 删除 |
| 23 | slp1 | slp专用 | 基金账号 | 023907738(slp专用1) | 20180606 16:15:39 | slp | 20180621 15:18:40 | slp | 停用 | 启用 修改 删除 |
| 24 | slp | slp专用 | 股票组合 | slp01 | 20180606 15:43:49 | slp | 20180620 10:49:49 | slp | 启用 | 启用 修改 删除 |
| 25 | 陈智刚 | 系统风控管理节点 | 基金账号 | 0025207919(T1) | 20180606 15:45:11 | 陈智刚 | 20180622 14:42:03 | 陈智刚 | 停用 | 启用 修改 删除 |
| 26 | 0025212999 | WOL专用测试机构 | 基金账号 | 0025212999(江阳专用1号) | 20180606 14:18:29 | wol | 20180606 19:06:49 | wol | 启用 | 启用 修改 删除 |
| 27 | antAccount | 测试组 | 基金账号 | 02380856(ant_CCL_2) | 20180606 14:17:57 | antTest | 20180611 19:34:40 | antTest | 启用 | 启用 修改 删除 |

风控设置支持功能如下：

1. 风控查询和筛选

2. 新增风控

风控信息管理

风控名称:

风控状态: 启用

风控对象: 请选择对象类型

对象名称:

所属机构:

交易范围类

量价限制类

资产比例类

新增

| 序 | 分类名称 | 操作 |
|------|------|----|
| 暂无数据 | | |

提交

取消

3. 风控停用启用
4. 风控修改
5. 风控删除

风控设置目前支持三大类风控的设置，包括交易范围类风控、量价限制类风控、资产比例类风控。

4.2.1 交易范围风控

交易范围类风控，是指以黑名单的形式，设置产品或账户禁止交易的证券范围。

风控信息管理

风控名称: xcy风控1

风控状态: 启用

风控对象: 投资组合

对象名称: xcy超级投资组合1

所属机构: xcy测试专用机构

交易范围类

量价限制类

资产比例类

新增

| 序 | 分类名称 | 操作 |
|---|-------|-------|
| 1 | 自定义分类 | 删除 停用 |

风控要求: 操作

控制维度: 单一控制

控制等级: 严格控制

控制时点: 委托

☐ 有效日期

起始日期 自 结束日期 自

☐ 有效时间

起始时间 结束时间

新增禁止业务类型

| 序 | 资产类别 | 分类维度 | 分类名称 | 禁止业务类型 | 操作 |
|---|------|------|------|--------|-------|
| 1 | 证券 | 证券分类 | 所有债券 | 买入 | 修改 删除 |

提交

取消

4.2.2 量价限制风控

交易范围类风控，控制的是产品或账户单笔交易的数量和价格的约束，包括禁止市价委托、禁止涨跌停委托、设置价格范围、设置价格偏离度限制、设置单笔交易数量、单笔交易金额。

风控信息管理

风控名称: xcy风控1

风控状态: 启用

风控对象: 投资组合

对象名称: xcy超级投资组合1

所属机构: xcy测试专用机构

交易范围类

量价限制类

资产比例类

新增

| 序 | 分类名称 | 操作 |
|---|-------|-------|
| 1 | 自定义分类 | 删除 停用 |

执行价格类型

☐ 禁止市价委托

☐ 禁止涨停价

☐ 禁止跌停价

☐ 委托价格范围

≤

执行价格

≤

新增价格偏离度

| 序 | 参考价格 | 偏离度 | 操作 |
|------|------|-----|----|
| 暂无数据 | | | |

单笔委托数量金额

☐ 单笔交易数量 ≤

提交

取消

4.2.3 资产比例风控

资产比例类风控，控制的是产品或账户持仓量或者集中度的约束，支持设置复合的分子指标，分母指标，支持设置阈值，支持设置触发阈值后的操作。

5.1 股票信息

[illegible][illegible]

5.3 债券信息

支持债券信息的增加、修改、删除、查询

金资产投资管理平台

默认模板

设置

帮助

退出

刷新

基础模块

投资组合资产池

产品资产池

产品管理

风控设置

自定义风控

风控日志

股票基金池维护

封闭式基金

行情列表

我的自选

综合基金

沪深板块

基金基础池维护

债券基金池维护

股票基金池维护

资产管理

Q 追加入分类投资

新增

删除

风控管理

交易

基金池维护

债券基金池维护

股票基金池维护

证券基金池维护

| 序号 | 交易名称 | 证券代码 | 证券名称 | 证券类型 | 证券子类 | 资产类型 | 交易货币 | 上市状态 | 发行人 | 上市日期 | 起息日 | 实际到期日 | 债券期限 (天) | 债券期限 (年) | 债券票面 | 发行量 (万张) | 类 | |
|----|------|--------|----------|------|------|------|------|------|--------|----------|----------|-------|----------|----------|------|----------|-------|--|
| 1 | 银行 | 000000 | 02场内国债02 | 债券 | 国债 | 债券 | 人民币 | 正常 | 中国人民银行 | 20001220 | 20021220 | | 730 | 2 | 100 | 20000 | | |
| 2 | 银行 | 000001 | 02国债01 | 债券 | 国债 | 债券 | 人民币 | 正常 | 中国人民银行 | 20000307 | 20020324 | | 2517 | 7 | 100 | 20000 | | |
| 3 | 银行 | 000002 | 02国债02 | 债券 | 国债 | 债券 | 人民币 | 正常 | 中国人民银行 | 20000509 | 20020418 | | 1010418 | 3652 | 10 | 100 | 28000 | |
| 4 | 银行 | 000003 | 02国债03 | 债券 | 国债 | 债券 | 人民币 | 正常 | 中国人民银行 | 20000529 | 20020518 | | 2002018 | 730 | 2 | 100 | 25000 | |
| 5 | 银行 | 000004 | 02国债04 | 债券 | 国债 | 债券 | 人民币 | 正常 | 中国人民银行 | 20000523 | 20100523 | | 3652 | 10 | 100 | 14000 | | |
| 6 | 银行 | 000005 | 02国债05 | 债券 | 国债 | 债券 | 人民币 | 正常 | 中国人民银行 | 20000703 | 20050621 | | 2005021 | 1826 | 5 | 100 | 20000 | |
| 7 | 银行 | 000006 | 02国债06 | 债券 | 国债 | 债券 | 人民币 | 正常 | 中国人民银行 | 20000829 | 20060817 | | 2007017 | 2556 | 7 | 100 | 12550 | |
| 8 | 银行 | 000007 | 02国债07 | 债券 | 国债 | 债券 | 人民币 | 正常 | 中国人民银行 | 20001009 | 20090901 | | 20100901 | 3652 | 10 | 100 | 20000 | |
| 9 | 银行 | 000008 | 02国债08 | 债券 | 国债 | 债券 | 人民币 | 正常 | 中国人民银行 | 20001102 | 20001020 | | 20051020 | 1826 | 5 | 100 | 10200 | |
| 10 | 银行 | 000009 | 02国债09 | 债券 | 国债 | 债券 | 人民币 | 正常 | 中国人民银行 | 20001110 | 20010101 | | 2010101 | 3652 | 10 | 100 | 50000 | |
| 11 | 银行 | 000010 | 02国债10 | 债券 | 国债 | 债券 | 人民币 | 正常 | 中国人民银行 | 20001114 | 20071114 | | 2007114 | 2556 | 7 | 100 | 12000 | |
| 12 | 银行 | 000011 | 02国债11 | 债券 | 国债 | 债券 | 人民币 | 正常 | 中国人民银行 | 20001208 | 20011124 | | 20011124 | 365 | 1 | 100 | 20000 | |
| 13 | 银行 | 000012 | 02国债12 | 债券 | 国债 | 债券 | 人民币 | 正常 | 中国人民银行 | 20001220 | 20021220 | | 20021220 | 2556 | 7 | 100 | 25200 | |
| 14 | 银行 | 000013 | 02国债13 | 债券 | 金融债 | 债券 | 人民币 | 正常 | 国家开发银行 | 20000417 | 20020404 | | 2010404 | 3652 | 10 | 100 | 18000 | |
| 15 | 银行 | 000020 | 02国债20 | 债券 | 金融债 | 债券 | 人民币 | 正常 | 国家开发银行 | 20000523 | 20020506 | | 2010506 | 3652 | 10 | 100 | 17000 | |
| 16 | 银行 | 000203 | 02国债03 | 债券 | 金融债 | 债券 | 人民币 | 正常 | 国家开发银行 | 20000223 | 20020514 | | 2007014 | 2556 | 7 | 100 | 10000 | |
| 17 | 银行 | 000204 | 02国债04 | 债券 | 金融债 | 债券 | 人民币 | 正常 | 国家开发银行 | 20000223 | 20020516 | | 2007116 | 184 | 0.5 | 100 | 10000 | |
| 18 | 银行 | 000205 | 02国债05 | 债券 | 金融债 | 债券 | 人民币 | 正常 | 国家开发银行 | 20000608 | 20060812 | | 20100812 | 3652 | 10 | 100 | 10000 | |
| 19 | 银行 | 000206 | 02国债06 | 债券 | 金融债 | 债券 | 人民币 | 正常 | 国家开发银行 | 20000629 | 20060622 | | 2006222 | 730 | 2 | 100 | 5000 | |
| 20 | 银行 | 000207 | 02国债07 | 债券 | 金融债 | 债券 | 人民币 | 正常 | 国家开发银行 | 20000807 | 20060802 | | 2005802 | 1826 | 5 | 100 | 10000 | |

共 1344 条

1

2

3

4

5

...

10/13

20 条/页

默认

页

投资账号

超级管理员

系统内所有节点

资产: 5,758.97 44.47 276.1802

负债: 1,411.26 7.45 177.7602

净资产: 4,347.70 42.00 446.5002

104/14

5.4 证券分类

证券分类支持系统证券分类、证券池管理、自定义证券分类。

[illegible]

1. 系统自动分类是由后台导入的
2. 证券池管理是证券逐一新增的，可以支持批量导入

增加证券池

证券池名称

请输入证券池名称

导入证券池 ?

分类类型

证券类

所属机构

系统机构树根节点

搜索代码

| 代码 | 名称 | 交易市场 | 操作 |
|------|----|------|----|
| 暂无数据 | | | |

确定

取消

3. 自定义证券分类是在现有分类的基础上，根据与或非等关系构建出的新的证券分类

增加自定义分类

分类名称

请输入分类名称

分类类型

证券类

所属机构

系统机构树根节点

添加分类

以下分类取并集结果

| 序号 | 名称 | 操作 |
|------|----|----|
| 暂无数据 | | |

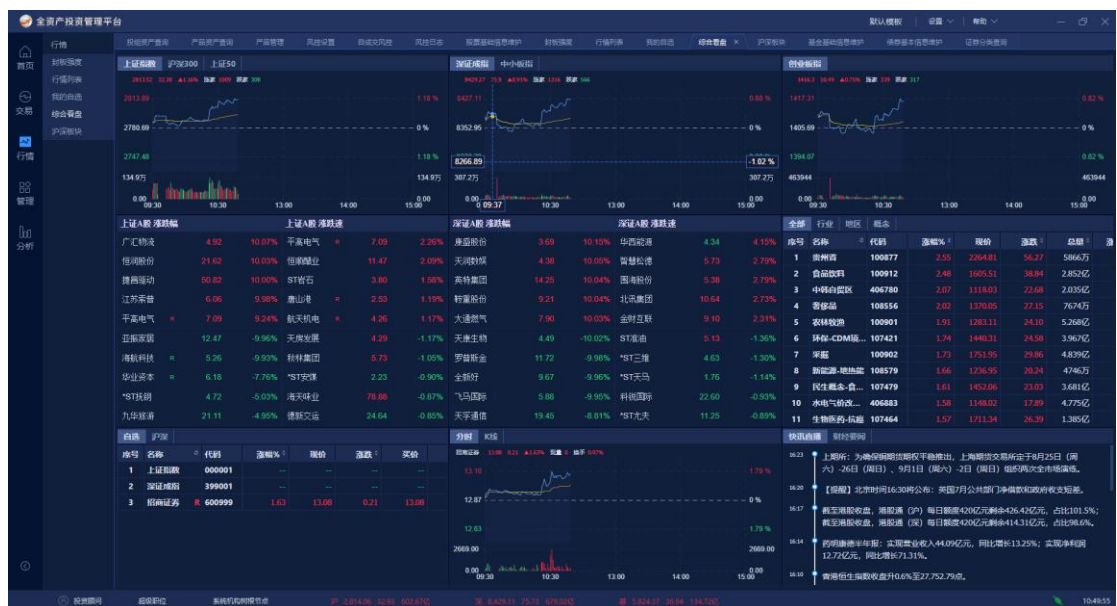
确定

取消

6 行情分析

行情分析，支持基础行情展示、衍生行情加工功能。目前支持的功能如下：

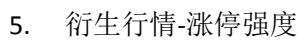
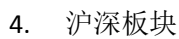
1. 综合看盘



2. 我的自选



3. 行情列表





7.1.2 下达建议

下达建议为投资顾问下达建议的界面。相关界面如下，同样支持算法建议



7.1.3 下达指令

下达指令为投资经理下达指令的界面，相关界面如下，同样支持算法指令



7.1.4 指令审批

指令审批功能，具有审批权限的用户，可以将指令回填回审批界面，查看指令详情，并点击审批通过

指令审批

指令执行

普通交易

普通证券

权重分配

所有账号

代码

600999

招商证券

资金账号

02365108

证券账号

可用资金

788,046,722.34

总资产

1,001,487,997.35

权重

1

分配量

100

可买

61,088,800

可卖

买入

卖出

限价委托

市价委托

12.90

价格

数量

100

股

常用数量

10万

5万

2万

1万

审批通过

最新

13.10

涨幅

1.79%

涨停

14.16

跌停

11.58

指令查询

历史交易

委托查询

成交查询

未成交委托

持仓查询

消息提示

请输入关键字

刷新

| 指令编号 | 所属 | 指令类型 | 执行进度 | 指令状态 | 指令操作 | 指令详情 | 开始时间 | 结束时间 |
|--------------|-----------------|------|--------|------|----------|------|-------------------|-------------------|
| 000000002082 | 万福康产品(02365108) | 普通指令 | 0.00 | 已撤销 | | 详情 | 20180926 10:44:57 | 20180926 10:46:50 |
| 000000002081 | 万福康产品(02365108) | 普通指令 | 0.00 | 已撤销 | | 详情 | 20180926 10:40:25 | 20180926 10:40:53 |
| 000000002080 | 万福康产品(02365108) | 普通指令 | 0.00 | 撤销中 | 撤回 撤销 撤销 | 详情 | 20180926 10:40:05 | |
| 000000002058 | 万福康产品(02365108) | 普通指令 | 83.33 | 执行中 | 撤销 执行 | 详情 | 20180926 10:16:25 | |
| 000000002055 | 万福康产品(02365108) | 普通指令 | 2.00 | 已撤销 | | 详情 | 20180926 10:16:00 | 20180926 10:18:22 |
| 000000002052 | 万福康产品(02365108) | 普通指令 | 80.00 | 已撤销 | | 详情 | 20180926 10:11:52 | 20180926 10:19:30 |
| 000000002041 | 万福康产品(02365108) | 普通指令 | 0.00 | 已撤销 | | 详情 | 20180926 10:05:09 | 20180926 10:14:36 |
| 000000002039 | 万福康产品(02365108) | 普通指令 | 0.00 | 已撤销 | | 详情 | 20180926 10:04:04 | 20180926 10:14:59 |
| 000000002021 | 万福康产品(02365108) | 普通指令 | 5.00 | 执行中 | 撤销 执行 | 详情 | 20180926 09:34:34 | |
| 000000002019 | 万福康产品(02365108) | 普通指令 | 0.00 | 执行中 | 撤销 执行 | 详情 | 20180926 09:33:34 | |
| 000000002018 | 万福康产品(02365108) | 普通指令 | 0.00 | 撤销中 | 撤回 撤回 撤回 | 详情 | 20180926 09:30:30 | |
| 000000002017 | 万福康产品(02365108) | 普通指令 | 100.00 | 执行完成 | | 详情 | 20180926 09:26:29 | 20180926 09:26:52 |

也可以通过点击审批或驳回，进行相应审批的操作

指令审批

审批通过

详细审批

取消

7.1.5 指令执行

交易员使用指令执行界面进行指令执行，指令执行的界面用户无法自主填写代码，相关代码信息由指令回填，在指令执行过程中，系统会校验指令执行的价格和数量。

指令审批

指令执行

普通交易

普通证券

权重分配

所有账号

代码

600999

招商证券

资金账号

02365108

证券账号

可用资金

788,046,722.34

总资产

1,001,451,870.41

权重

1

分配量

10,000

可买

0

可卖

384,900

限价委托

市价委托

13.10

价格

数量

10,000

股

常用数量

10万

5万

2万

1万

买入

最新

13.10

涨幅

1.79%

涨停

14.16

跌停

11.58

指令查询

历史交易

委托查询

成交查询

未成交委托

持仓查询

消息提示

请输入关键字

刷新

| 指令编号 | 所属 | 指令类型 | 执行进度 | 指令状态 | 指令操作 | 指令详情 | 开始时间 | 结束时间 |
|--------------|-----------------|------|-------|------|----------|------|-------------------|-------------------|
| 000000002091 | 万福康产品(02365108) | 普通指令 | 30.00 | 执行中 | 撤销 执行 | 详情 | 20180926 10:57:09 | |
| 000000002089 | 万福康产品(02365108) | 普通指令 | 0.00 | 待执行 | 撤回 撤回 撤回 | 详情 | 20180926 10:56:50 | |
| 000000002086 | 万福康产品(02365108) | 普通指令 | 0.00 | 已撤销 | | 详情 | 20180926 10:52:45 | 20180926 10:54:07 |
| 000000002085 | 万福康产品(02365108) | 普通指令 | 0.00 | 已撤销 | | 详情 | 20180926 10:52:41 | 20180926 10:55:37 |
| 000000002084 | 万福康产品(02365108) | 普通指令 | 0.00 | 执行中 | 撤销 执行 | 详情 | 20180926 10:52:36 | |
| 000000002083 | 万福康产品(02365108) | 普通指令 | 0.00 | 已撤销 | | 详情 | 20180926 10:47:59 | 20180926 10:51:32 |
| 000000002082 | 万福康产品(02365108) | 普通指令 | 0.00 | 已撤销 | | 详情 | 20180926 10:44:57 | 20180926 10:46:50 |
| 000000002081 | 万福康产品(02365108) | 普通指令 | 0.00 | 已撤销 | | 详情 | 20180926 10:40:25 | 20180926 10:40:53 |
| 000000002080 | 万福康产品(02365108) | 普通指令 | 0.00 | 撤销中 | 撤回 撤回 撤回 | 详情 | 20180926 10:40:05 | |
| 000000002058 | 万福康产品(02365108) | 普通指令 | 83.33 | 执行中 | 撤销 执行 | 详情 | 20180926 10:16:25 | |
| 000000002055 | 万福康产品(02365108) | 普通指令 | 2.00 | 已撤销 | | 详情 | 20180926 10:16:00 | 20180926 10:18:22 |
| 000000002052 | 万福康产品(02365108) | 普通指令 | 80.00 | 已撤销 | | 详情 | 20180926 10:11:52 | 20180926 10:19:30 |

7.1.6 指令查询

指令查询查询的是当日用户有权限查看的指令，同时支持快捷操作，如审批、驳回、执行等。

| 指令查询 | | | | | | | | | | |
|--------------------------------|-----------------|------|-------|------|------|----|------|-------------------|-------------------|--|
| 算法查询 委托查询 成交查询 未完成委托 持仓查询 消息提示 | | | | | | | | | | |
| 请输入关键字 刷新 | | | | | | | | | | |
| 指令编号 | 所属 | 指令类型 | 执行进度 | 指令状态 | 指令操作 | | 指令详情 | 开始时间 | 结束时间 | |
| 000000002091 | 万益清产品(02365108) | 普通指令 | 30.00 | 执行中 | 撤销 | 执行 | 详情 | 20180926 10:57:09 | | |
| 000000002089 | 万益清产品(02365108) | 普通指令 | 0.00 | 待执行 | 执行 | 驳回 | 撤销 | 详情 | 20180926 10:56:50 | |
| 000000002086 | 万益清产品(02365108) | 普通指令 | 0.00 | 已撤销 | | | 详情 | 20180926 10:52:45 | 20180926 10:54:07 | |
| 000000002085 | 万益清产品(02365108) | 普通指令 | 0.00 | 已撤销 | | | 详情 | 20180926 10:52:41 | 20180926 10:55:37 | |
| 000000002084 | 万益清产品(02365108) | 普通指令 | 0.00 | 执行中 | 撤销 | 执行 | 详情 | 20180926 10:52:36 | | |
| 000000002083 | 万益清产品(02365108) | 普通指令 | 0.00 | 已撤销 | | | 详情 | 20180926 10:47:59 | 20180926 10:51:32 | |
| 000000002082 | 万益清产品(02365108) | 普通指令 | 0.00 | 已撤销 | | | 详情 | 20180926 10:44:57 | 20180926 10:46:50 | |
| 000000002081 | 万益清产品(02365108) | 普通指令 | 0.00 | 已撤销 | | | 详情 | 20180926 10:40:25 | 20180926 10:40:53 | |
| 000000002080 | 万益清产品(02365108) | 算法指令 | 0.00 | 审批中 | 驳回 | 审批 | 撤销 | 详情 | 20180926 10:40:05 | |
| 000000002058 | 万益清产品(02365108) | 普通指令 | 83.33 | 执行中 | 撤销 | 执行 | 详情 | 20180926 10:16:25 | | |
| 000000002055 | 万益清产品(02365108) | 普通指令 | 2.00 | 已撤销 | | | 详情 | 20180926 10:16:00 | 20180926 10:18:22 | |
| 000000002052 | 万益清产品(02365108) | 普通指令 | 80.00 | 已撤销 | | | 详情 | 20180926 10:11:52 | 20180926 10:19:30 | |

7.1.7 算法查询

算法查询查询的是当日用户执行算法的情况

| 指令查询 算法查询 委托查询 成交查询 未完成委托 持仓查询 消息提示 | | | | | | | | | | | | | | |
|-------------------------------------|------|--------|--------|------|-------|------|-----------------|---------|---------|-----------|--------------|----------|----------|----|
| 类型 | 状态 | 证券代码 | 证券名称 | 买卖标志 | 委托数量 | 成交数量 | 流水号 | 执行进程(%) | 成交均价 | 所属股组 | 操作 | 创建时间 | 结束时间 | 备注 |
| TWAP算法 | 已撤销 | 100303 | 国电0303 | 买入 | 10 | 0 | 100000000001775 | 0.0 | 0.0000 | | 算法参数 算法详情 | 11:10:23 | 11:10:42 | |
| TWAP算法 | 已撤销 | 100303 | 国电0303 | 买入 | 20 | 0 | 100000000001774 | 0.0 | 0.0000 | | 算法参数 算法详情 | 11:08:34 | 11:09:08 | |
| TWAP算法 | 正在运行 | 000004 | 国农科技 | 买入 | 2,000 | 0 | 100000000001773 | 0.0 | 0.0000 | P00000002 | 撤销 算法参数 算法详情 | 11:08:19 | | |
| TWAP算法 | 已撤销 | 100303 | 国电0303 | 买入 | 30 | 0 | 100000000001772 | 0.0 | 0.0000 | | 算法参数 算法详情 | 11:07:09 | 11:07:30 | |
| TWAP算法 | 已撤销 | 100303 | 国电0303 | 买入 | 30 | 0 | 100000000001771 | 0.0 | 0.0000 | | 算法参数 算法详情 | 11:04:51 | 11:05:13 | |
| TWAP算法 | 已撤销 | 100303 | 国电0303 | 买入 | 30 | 0 | 100000000001769 | 0.0 | 0.0000 | | 算法参数 算法详情 | 10:57:52 | 10:58:10 | |
| TWAP算法 | 已撤销 | 100303 | 国电0303 | 买入 | 20 | 0 | 100000000001768 | 0.0 | 0.0000 | | 算法参数 算法详情 | 10:55:26 | 10:55:47 | |
| TWAP算法 | 已撤销 | 100303 | 国电0303 | 买入 | 30 | 0 | 100000000001766 | 0.0 | 0.0000 | | 算法参数 算法详情 | 10:53:41 | 10:54:17 | |
| TWAP算法 | 已撤销 | 100303 | 国电0303 | 买入 | 10 | 0 | 100000000001765 | 0.0 | 0.0000 | | 算法参数 算法详情 | 10:51:22 | 10:51:42 | |
| TWAP算法 | 已撤销 | 100303 | 国电0303 | 买入 | 20 | 0 | 100000000001764 | 0.0 | 0.0000 | | 算法参数 算法详情 | 10:46:10 | 10:47:03 | |
| TWAP算法 | 已撤销 | 100303 | 国电0303 | 买入 | 500 | 0 | 100000000001762 | 0.0 | 0.0000 | | 算法参数 算法详情 | 10:40:49 | 10:41:03 | |
| TWAP算法 | 正在运行 | 600999 | 招商证券 | 买入 | 1,000 | 100 | 100000000001736 | 10.0 | 13.0800 | | 撤销 算法参数 算法详情 | 09:35:06 | | |
| TWAP算法 | 正在运行 | 600999 | 招商证券 | 买入 | 100 | 0 | 100000000001735 | 0.0 | 0.0000 | | 撤销 算法参数 算法详情 | 09:34:16 | | |

可点击算法参数查询算法配置情况

TWAP算法

买卖方向☒ 买入 ☐ 卖出

资金账号02390128

证券账号0800047765

证券代码000005世纪星源

最大可买

委托数量2000股

起始时间11点14分

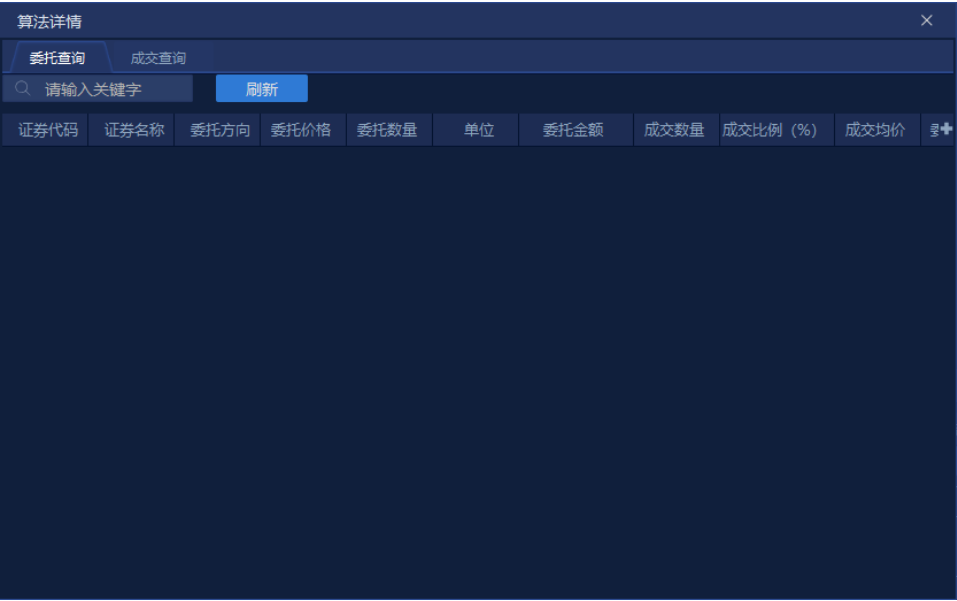
结束时间14点59分

侵略级别保守性

时间片数27

关闭

可点击详情查看算法执行情况



7.1.8 未完成委托查询

未完成委托查询查询的是处于执行中的委托，将执行完毕或撤单的委托过滤掉。未完成委托可批量进行撤单或者撤单重下功能。



7.1.9 委托查询

委托查询查询的是日内委托的情况，展示的是委托的全量信息

| 指令查询 | | | | | | | | | | | | | | | | | | 算法查询 | | | | | | | | | | | | | | | | | | 委托查询 | | | | | | | | | | | | | | | | | | 成交查询 | | | | | | | | | | | | | | | | | | 未完成委托 | | | | | | | | | | | | | | | | | | 持仓查询 | | | | | | | | | | | | | | | | | | 消息提示 | | | | | | | | | | | | | | | | | | | | | | | | | | | | | | | | | | | |
|--------|--|------|--|------|--|-------|--|------|--|----|--|----------|--|------|--|----------|--|-------|--|----------|--|------|--|-----|--|--------|--|------------|--|------------|--|-------------|--|----|--|------|--|--|--|--|--|--|--|--|--|--|--|--|--|--|--|--|--|------|--|--|--|--|--|--|--|--|--|--|--|--|--|--|--|--|--|-------|--|--|--|--|--|--|--|--|--|--|--|--|--|--|--|--|--|------|--|--|--|--|--|--|--|--|--|--|--|--|--|--|--|--|--|------|--|--|--|--|--|--|--|--|--|--|--|--|--|--|--|--|--|--|--|--|--|--|--|--|--|--|--|--|--|--|--|--|--|--|--|
| 请输入关键字 | | | | | | | | | | | | | | | | | | 刷新 | | | | | | | | | | | | | | | | | | | | | | | | | | | | | | | | | | | | | | | | | | | | | | | | | | | | | | | | | | | | | | | | | | | | | | | | | | | | | | | | | | | | | | | | | | | | | | | | | | | | | | | | | | | | | | | | | | | | | | | | | | | | | |
| 证券代码 | | 证券名称 | | 委托方向 | | 委托价格 | | 委托数量 | | 单位 | | 委托金额 | | 成交数量 | | 成交比例 (%) | | 成交均价 | | 委托时间 | | 委托状态 | | 市场 | | 委托编号 | | 资金账号 | | 证券账号 | | 交易员 | | 备注 | | | | | | | | | | | | | | | | | | | | | | | | | | | | | | | | | | | | | | | | | | | | | | | | | | | | | | | | | | | | | | | | | | | | | | | | | | | | | | | | | | | | | | | | | | | | | | | | | | | | | | | | | | | | | |
| 600999 | | 招商证券 | | 买入 | | 13.08 | | 200 | | 股 | | 2,616.00 | | 200 | | 100.00 | | 13.08 | | 11:16:08 | | 完成 | | 上交所 | | 29054 | | 02365108 | | A154301132 | | U0000000001 | | | | | | | | | | | | | | | | | | | | | | | | | | | | | | | | | | | | | | | | | | | | | | | | | | | | | | | | | | | | | | | | | | | | | | | | | | | | | | | | | | | | | | | | | | | | | | | | | | | | | | | | | | | | | | | |
| 002654 | | 万润科技 | | 买入 | | 4.64 | | 100 | | 股 | | 464.00 | | 100 | | 100.00 | | 4.63 | | 11:13:59 | | 完成 | | 深交所 | | 226750 | | 0025212568 | | 0800112051 | | U0000000015 | | | | | | | | | | | | | | | | | | | | | | | | | | | | | | | | | | | | | | | | | | | | | | | | | | | | | | | | | | | | | | | | | | | | | | | | | | | | | | | | | | | | | | | | | | | | | | | | | | | | | | | | | | | | | | | |
| 002747 | | 维新股份 | | 买入 | | 11.35 | | 100 | | 股 | | 1,135.00 | | 100 | | 100.00 | | 11.34 | | 11:13:59 | | 完成 | | 深交所 | | 227025 | | 0025212568 | | 0800112051 | | U0000000015 | | | | | | | | | | | | | | | | | | | | | | | | | | | | | | | | | | | | | | | | | | | | | | | | | | | | | | | | | | | | | | | | | | | | | | | | | | | | | | | | | | | | | | | | | | | | | | | | | | | | | | | | | | | | | | | |
| 002748 | | 恒顺实业 | | 买入 | | 7.90 | | 100 | | 股 | | 790.00 | | 100 | | 100.00 | | 7.89 | | 11:13:59 | | 完成 | | 深交所 | | 227027 | | 0025212568 | | 0800112051 | | U0000000015 | | | | | | | | | | | | | | | | | | | | | | | | | | | | | | | | | | | | | | | | | | | | | | | | | | | | | | | | | | | | | | | | | | | | | | | | | | | | | | | | | | | | | | | | | | | | | | | | | | | | | | | | | | | | | | | |
| 002749 | | 国光股份 | | 买入 | | 36.27 | | 100 | | 股 | | 3,627.00 | | 100 | | 100.00 | | 36.21 | | 11:13:59 | | 完成 | | 深交所 | | 227029 | | 0025212568 | | 0800112051 | | U0000000015 | | | | | | | | | | | | | | | | | | | | | | | | | | | | | | | | | | | | | | | | | | | | | | | | | | | | | | | | | | | | | | | | | | | | | | | | | | | | | | | | | | | | | | | | | | | | | | | | | | | | | | | | | | | | | | | |
| 002750 | | 龙津药业 | | 买入 | | 6.28 | | 100 | | 股 | | 628.00 | | 100 | | 100.00 | | 6.27 | | 11:13:59 | | 完成 | | 深交所 | | 227035 | | 0025212568 | | 0800112051 | | U0000000015 | | | | | | | | | | | | | | | | | | | | | | | | | | | | | | | | | | | | | | | | | | | | | | | | | | | | | | | | | | | | | | | | | | | | | | | | | | | | | | | | | | | | | | | | | | | | | | | | | | | | | | | | | | | | | | | |
| 002740 | | 美迪尔 | | 买入 | | 6.65 | | 100 | | 股 | | 665.00 | | 100 | | 100.00 | | 6.64 | | 11:13:59 | | 完成 | | 深交所 | | 227005 | | 0025212568 | | 0800112051 | | U0000000015 | | | | | | | | | | | | | | | | | | | | | | | | | | | | | | | | | | | | | | | | | | | | | | | | | | | | | | | | | | | | | | | | | | | | | | | | | | | | | | | | | | | | | | | | | | | | | | | | | | | | | | | | | | | | | | | |
| 002741 | | 光峰科技 | | 买入 | | 16.23 | | 100 | | 股 | | 1,623.00 | | 100 | | 100.00 | | 16.21 | | 11:13:59 | | 完成 | | 深交所 | | 227007 | | 0025212568 | | 0800112051 | | U0000000015 | | | | | | | | | | | | | | | | | | | | | | | | | | | | | | | | | | | | | | | | | | | | | | | | | | | | | | | | | | | | | | | | | | | | | | | | | | | | | | | | | | | | | | | | | | | | | | | | | | | | | | | | | | | | | | | |
| 002742 | | 三圣股份 | | 买入 | | 8.51 | | 100 | | 股 | | 851.00 | | 100 | | 100.00 | | 8.50 | | 11:13:59 | | 完成 | | 深交所 | | 227009 | | 0025212568 | | 0800112051 | | U0000000015 | | | | | | | | | | | | | | | | | | | | | | | | | | | | | | | | | | | | | | | | | | | | | | | | | | | | | | | | | | | | | | | | | | | | | | | | | | | | | | | | | | | | | | | | | | | | | | | | | | | | | | | | | | | | | | | |
| 002743 | | 重钢股份 | | 买入 | | 6.21 | | 100 | | 股 | | 621.00 | | 100 | | 100.00 | | 6.20 | | 11:13:59 | | 完成 | | 深交所 | | 227011 | | 0025212568 | | 0800112051 | | U0000000015 | | | | | | | | | | | | | | | | | | | | | | | | | | | | | | | | | | | | | | | | | | | | | | | | | | | | | | | | | | | | | | | | | | | | | | | | | | | | | | | | | | | | | | | | | | | | | | | | | | | | | | | | | | | | | | | |
| 002745 | | 木林森 | | 买入 | | 15.74 | | 100 | | 股 | | 1,574.00 | | 100 | | 100.00 | | 15.73 | | 11:13:59 | | 完成 | | 深交所 | | 227015 | | 0025212568 | | 0800112051 | | U0000000015 | | | | | | | | | | | | | | | | | | | | | | | | | | | | | | | | | | | | | | | | | | | | | | | | | | | | | | | | | | | | | | | | | | | | | | | | | | | | | | | | | | | | | | | | | | | | | | | | | | | | | | | | | | | | | | | |
| 002746 | | 光峰科技 | | 买入 | | 16.23 | | 100 | | 股 | | 1,623.00 | | 100 | | 100.00 | | 16.21 | | 11:13:59 | | 完成 | | 深交所 | | 227021 | | 0025212568 | | 0800112051 | | U0000000015 | | | | | | | | | | | | | | | | | | | | | | | | | | | | | | | | | | | | | | | | | | | | | | | | | | | | | | | | | | | | | | | | | | | | | | | | | | | | | | | | | | | | | | | | | | | | | | | | | | | | | | | | | | | | | | | |

7.1.10 成交查询

成交查询查询的是日内的成交情况

| 指令查询 算法查询 委托查询 成交查询 未完成委托 持仓查询 消息提示 | | | | | | | | | | | |
|---|------|------|------|------|-------|----------|-----|--------|------------------|------------|------------|
| 请输入关键字 | | 成交明细 | | 成交汇总 | | 刷新 | | | | | |
| 证券代码 | 证券名称 | 委托方向 | 成交数量 | 单位 | 成交价格 | 成交时间 | 市场 | 委托编号 | 成交编号 | 资金账号 | 证券账号 |
| 600999 | 招商证券 | 买入 | 200 | 股 | 13.08 | 11:16:09 | 上交所 | 29054 | 4277 | 02365108 | A154301132 |
| 002762 | 金发拉比 | 买入 | 100 | 股 | 6.17 | 11:14:13 | 深交所 | 227081 | 2018092600013658 | 0025212568 | 0800112051 |
| 002730 | 电光科技 | 买入 | 100 | 股 | 7.52 | 11:14:12 | 深交所 | 226973 | 2018092600013599 | 0025212568 | 0800112051 |
| 002728 | 特一药业 | 买入 | 100 | 股 | 14.72 | 11:14:12 | 深交所 | 226971 | 2018092600013597 | 0025212568 | 0800112051 |
| 002760 | 凤形股份 | 买入 | 100 | 股 | 14.89 | 11:14:12 | 深交所 | 227065 | 2018092600013654 | 0025212568 | 0800112051 |
| 002761 | 多美康 | 买入 | 100 | 股 | 21.54 | 11:14:12 | 深交所 | 227067 | 2018092600013656 | 0025212568 | 0800112051 |
| 002758 | 华通医药 | 买入 | 100 | 股 | 8.13 | 11:14:12 | 深交所 | 227057 | 2018092600013650 | 0025212568 | 0800112051 |
| 002759 | 天际股份 | 买入 | 100 | 股 | 8.03 | 11:14:12 | 深交所 | 227063 | 2018092600013652 | 0025212568 | 0800112051 |
| 002750 | 龙津药业 | 买入 | 100 | 股 | 6.27 | 11:14:12 | 深交所 | 227035 | 2018092600013636 | 0025212568 | 0800112051 |
| 002751 | 昂尚展示 | 买入 | 100 | 股 | 25.73 | 11:14:12 | 深交所 | 227037 | 2018092600013638 | 0025212568 | 0800112051 |
| 002748 | 世龙实业 | 买入 | 100 | 股 | 7.89 | 11:14:12 | 深交所 | 227027 | 2018092600013632 | 0025212568 | 0800112051 |
| 002749 | 国光股份 | 买入 | 100 | 股 | 36.21 | 11:14:12 | 深交所 | 227029 | 2018092600013634 | 0025212568 | 0800112051 |

7.1.11 持仓查询

持仓查询查询的是实时的持仓信息

| 指令查询 算法查询 委托查询 成交查询 未完成委托 持仓查询 消息提示 | | | | | | | | | |
|---|------|-----------|----|-----------|-------------|-----|------------|------------|--|
| 请输入关键字 | | 刷新 | | | | | | | |
| 证券代码 | 证券名称 | 持仓数量 | 单位 | 可卖数量 | 成本价 | 市场 | 资金账号 | 证券账号 | |
| 000001 | 平安银行 | 115,607 | 股 | 114,807 | 1.382 | 深交所 | 0025212568 | 0800112051 | |
| 000001 | 平安银行 | 121,400 | 股 | 121,400 | 1,205,40... | 深交所 | 02373362 | 0000121176 | |
| 000001 | 平安银行 | 2,155,500 | 股 | 2,155,200 | 9.939 | 深交所 | 02365108 | 0000087726 | |
| 000001 | 平安银行 | 46,700 | 股 | 46,700 | 10.032 | 深交所 | 02382409 | 0000121656 | |
| 000001 | 平安银行 | 23,800 | 股 | 23,700 | 10.573 | 深交所 | 02362880 | 0002191006 | |
| 000002 | 万科A | 239,874 | 股 | 167,874 | 24.300 | 深交所 | 0025212568 | 0800112051 | |
| 000002 | 万科A | 18,300 | 股 | 18,300 | 424,390... | 深交所 | 02373362 | 0000121176 | |
| 000002 | 万科A | 19,703 | 股 | 19,703 | 22.857 | 深交所 | 02365108 | 0000087726 | |
| 000002 | 万科A | 30,000 | 股 | 30,000 | 8.463 | 深交所 | 02382409 | 0000121656 | |
| 000002 | 万科A | 600 | 股 | 500 | 24.383 | 深交所 | 02362880 | 0002191006 | |
| 000004 | 国农科技 | 16,003 | 股 | 14,803 | 16.211 | 深交所 | 0025212568 | 0800112051 | |
| 000004 | 国农科技 | 8,600 | 股 | 8,600 | 158.488 | 深交所 | 02373362 | 0000121176 | |

7.1.12 消息提示

消息提示揭示的是使用系统过程中，系统推送给用户的消息

| 指令查询 算法查询 委托查询 成交查询 未完成委托 持仓查询 消息提示 | | | | | | |
|---|----|----|--|--|--|--|
| 时间 | 账号 | 类别 | 内容 | | | |
| 09-26 10:56:53.000 | | 撤单 | 撤单失败, TWAP算法 100000000001768 超时 | | | |
| 09-26 10:55:20.945 | | 撤单 | 撤单失败, TWAP算法 100000000001766 超时 | | | |
| 09-26 10:53:25.756 | | 撤单 | 撤单失败, TWAP算法 100000000001765 传入的订单编号无效 | | | |
| 09-26 10:53:25.526 | | 撤单 | 撤单失败, TWAP算法 100000000001764 传入的订单编号无效 | | | |
| 09-26 10:53:25.298 | | 撤单 | 撤单失败, TWAP算法 100000000001762 传入的订单编号无效 | | | |
| 09-26 10:52:49.816 | | 撤单 | 撤单失败, TWAP算法 100000000001765 传入的订单编号无效 | | | |
| 09-26 10:48:08.060 | | 撤单 | 撤单失败, TWAP算法 100000000001764 传入的订单编号无效 | | | |
| 09-26 10:42:10.098 | | 撤单 | 撤单失败, TWAP算法 100000000001762 传入的订单编号无效 | | | |
| 09-26 09:49:42.528 | | 系统 | 后台连接成功! | | | |
| 09-26 09:49:02.382 | | 系统 | 后台连接断开, 正在重连... | | | |
| 09-26 09:49:01.943 | | 系统 | 行情服务重连成功! | | | |
| 09-26 09:48:56.922 | | 系统 | 行情服务连接断开, 正在重连... | | | |
| 09-26 09:48:56.307 | | 系统 | 现货交易连接成功 | | | |

7.2 篮子交易

7.2.1 篮子交易

篮子交易支持独立交易员下达委托，下达篮子建议、下达篮子指令、篮子指令审批、篮

子指令执行。篮子下单界面如下

账号 02365108

篮子 新建篮子1

买 卖 买卖

价格 卖一 浮动 %+

策略 篮子份数(数量)

份数 1.00 份

样本信息

| 选择 | 证券代码 | 证券名称 | 样本数量 | 单位 | 权重 | 买卖方向 | 最新价 | 涨幅 | 状态 | 买入 | 其它 | | | | |
|-------------------------------------|--------|--------|------|----|--------|------|--------|-------|----|-----|--------|--------|--------|----------|------------|
| <input checked="" type="checkbox"/> | 100303 | 国债0303 | 100 | 张 | 16.66% | 买入 | 99.244 | 0.01% | | 100 | 99.241 | 8,300 | 8,300 | 02365108 | 0000087726 |
| <input checked="" type="checkbox"/> | 140000 | 16青海09 | 100 | 手 | 16.66% | 买入 | | | | 100 | 100.00 | 0 | 0 | 02365108 | A154301132 |
| <input checked="" type="checkbox"/> | 200011 | 深物业B | 100 | 股 | 16.66% | 买入 | 6.29 | 1.29% | | 100 | 6.32 | 0 | 0 | 02365108 | 0000087726 |
| <input checked="" type="checkbox"/> | 300002 | 神州泰岳 | 100 | 股 | 16.66% | 买入 | 3.88 | | | 100 | 3.89 | 1,600 | 1,600 | 02365108 | 0000087726 |
| <input checked="" type="checkbox"/> | 501000 | 国金鑫新 | 100 | 份 | 16.66% | 买入 | 1.003 | 0.20% | | 100 | 1.040 | 0 | 0 | 02365108 | A154301132 |
| <input checked="" type="checkbox"/> | 600000 | 浦发银行 | 100 | 股 | 16.66% | 买入 | 10.50 | 1.45% | | 100 | 10.50 | 22,100 | 20,100 | 02365108 | A154301132 |

买入

☐ 使用库存

金额 112,099.10

品种 6

样本 6

涨停 0

跌停 0

停牌 0

过读

☒ 停牌

☐ 跌停

☐ 涨停

篮子任务，查看的是篮子的执行情况。

| 指令查询 篮子任务 委托查询 成交查询 未成交委托 持仓查询 消息提示 | | | | | | | | | | | | | | | | | | | | | | | | | | | | | | | | | |
|-------------------------------------|--|------|--|------------|--|------------|--|--------|--|------|--|------|--|--------|--|--------|--|-------|--|-------------|--|-------------|--|---------|--|----------|--|----------|--|------|--|------|--|
| 取价 最新 | | 浮动 | | % | | 批量下单 | | 跟单 | | | | | | | | | | | | | | | | | | | | | | | | | |
| 批次号 | | 篮子名称 | | 资金账号 | | 证券账号 | | 证券代码 | | 证券名称 | | 委托方向 | | 委托编号 | | 委托数量 | | 委托价格 | | 委托金额 | | 成交金额 | | 剩余金额 | | 成交比例 (%) | | 委托时间 | | 委托状态 | | 投资组合 | |
| L00000000011 | | 500 | | 0025212568 | | | | | | | | | | | | 47,800 | | | | 613,369.000 | | 612,356.920 | | 283.000 | | 99.79 | | 11:13:56 | | 完成 | | | |
| | | | | | | 0800112051 | | 002763 | | 汇添股份 | | 买入 | | 225416 | | 100 | | 8.89 | | 889.00 | | 888.00 | | 0.00 | | 100.00 | | 11:13:56 | | 完成 | | | |
| | | | | | | 0800112051 | | 002766 | | 壹美股份 | | 买入 | | 225418 | | 100 | | 7.56 | | 756.00 | | 755.00 | | 0.00 | | 100.00 | | 11:13:56 | | 完成 | | | |
| | | | | | | 0800112051 | | 002767 | | 先锋电子 | | 买入 | | 225420 | | 100 | | 14.51 | | 1,451.00 | | 1,450.00 | | 0.00 | | 100.00 | | 11:13:56 | | 完成 | | | |
| | | | | | | 0800112051 | | 002768 | | 国恩股份 | | 买入 | | 225422 | | 100 | | 25.66 | | 2,566.00 | | 2,565.00 | | 0.00 | | 100.00 | | 11:13:56 | | 完成 | | | |
| | | | | | | 0800112051 | | 002769 | | 普路通 | | 买入 | | 225424 | | 100 | | 9.50 | | 950.00 | | 949.00 | | 0.00 | | 100.00 | | 11:13:56 | | 完成 | | | |
| | | | | | | 0800112051 | | 002771 | | 真视通 | | 买入 | | 225426 | | 100 | | 12.82 | | 1,282.00 | | 1,281.00 | | 0.00 | | 100.00 | | 11:13:56 | | 完成 | | | |
| | | | | | | 0800112051 | | 002772 | | 众兴重业 | | 买入 | | 225430 | | 100 | | 7.15 | | 715.00 | | 714.00 | | 0.00 | | 100.00 | | 11:13:56 | | 完成 | | | |
| | | | | | | 0800112051 | | 002773 | | 康弘药业 | | 买入 | | 225428 | | 100 | | 40.70 | | 4,070.00 | | 4,068.00 | | 0.00 | | 100.00 | | 11:13:56 | | 完成 | | | |
| | | | | | | 0800112051 | | 002774 | | 快意电梯 | | 买入 | | 225432 | | 100 | | 10.65 | | 1,065.00 | | 1,064.00 | | 0.00 | | 100.00 | | 11:13:56 | | 完成 | | | |
| | | | | | | 0800112051 | | 002775 | | 文科园林 | | 买入 | | 225434 | | 100 | | 7.15 | | 715.00 | | 714.00 | | 0.00 | | 100.00 | | 11:13:56 | | 完成 | | | |

7.2.2 篮子管理

支持篮子管理功能，支持批量导入，可设置样本数量、买卖方向、相对权重、指定价格等信息

新建篮子

输入证券代码

加入

导入篮子

导出篮子

保存

篮子名称

新建篮子1

| 序 | 证券代码 | 证券名称 | 市场 | 样本数量 | 单位 | 买卖方向 | 相对权重 | 绝对权重 (%) | 指定价格 | 操作 |
|---|--------|--------|-----|------|----|------|------|----------|-------|----|
| 1 | 100303 | 国债0303 | 深交所 | 100 | 张 | ▼ | 1 | 16.66 | 0.000 | 删除 |
| 2 | 200011 | 深物业B | 深交所 | 100 | 股 | ▼ | 1 | 16.66 | 0.00 | 删除 |
| 3 | 300002 | 神州泰岳 | 深交所 | 100 | 股 | ▼ | 1 | 16.66 | 0.00 | 删除 |
| 4 | 140000 | 16青海09 | 上交所 | 100 | 手 | ▼ | 1 | 16.66 | 0.00 | 删除 |
| 5 | 501000 | 国金鑫新 | 上交所 | 100 | 份 | ▼ | 1 | 16.66 | 0.000 | 删除 |
| 6 | 600000 | 浦发银行 | 上交所 | 100 | 股 | ▼ | 1 | 16.66 | 0.00 | 删除 |

新建篮子

输入证券代码

加入

导入篮子

导出篮子

保存

篮子名称

新建篮子1

| 序 | 证券代码 | 证券名称 | 市场 | 样本数量 | 单位 | 买卖方向 | 相对权重 | 绝对权重 (%) | 指定价格 | 操作 |
|---|--------|--------|-----|------|----|------|------|----------|-------|----|
| 1 | 100303 | 国债0303 | 深交所 | 100 | 张 | ▼ | 1 | 16.66 | 0.000 | 删除 |
| 2 | 200011 | 深物业B | 深交所 | 100 | 股 | ▼ | 1 | 16.66 | 0.00 | 删除 |
| 3 | 300002 | 神州泰岳 | 深交所 | 100 | 股 | ▼ | 1 | 16.66 | 0.00 | 删除 |
| 4 | 140000 | 16青海09 | 上交所 | 100 | 手 | ▼ | 1 | 16.66 | 0.00 | 删除 |
| 5 | 501000 | 国金鑫新 | 上交所 | 100 | 份 | ▼ | 1 | 16.66 | 0.000 | 删除 |
| 6 | 600000 | 浦发银行 | 上交所 | 100 | 股 | ▼ | 1 | 16.66 | 0.00 | 删除 |

8 股票

8.1 新股申购

新股申购，支持资金账户层面的新股申购

交易面板

代码

方式

限价

价格

数量

常用数量

10万

5万

2万

1万

申购

平均分配

所有账号

| | 资金账号 | 证券账号 | 可用资金 | 总资产 | 权重 | 分配量 | 申购额度 |
|--------------------------|------------|------|------------------|------------------|----|-----|------|
| <input type="checkbox"/> | 02365108 | ✓ | 788,042,799.34 | 1,001,555,655... | 0 | 0 | 0 |
| <input type="checkbox"/> | 02362880 | ✓ | 962,713,739.45 | 998,980,691.32 | 0 | 0 | 0 |
| <input type="checkbox"/> | 0025212568 | ✓ | 154,294,622.65 | 301,460,152.90 | 0 | 0 | 0 |
| <input type="checkbox"/> | 02382409 | ✓ | 1,996,933,528... | 2,000,850,395... | 0 | 0 | 0 |
| <input type="checkbox"/> | 02373362 | ✓ | 1,631,558,164... | 1,902,399,537... | 0 | 0 | 0 |

提供可申购新股查询，详细列出当天可申购的新股列表

委托查询

可申购新股查询

配号查询

中签查询

消息提示

| 申购代码 | 申购名称 | 市场 | 申购类型 | 申购价格 | 证券代码 | 证券名称 | 申购数量 | 单笔申购 |
|------|------|----|------|------|------|------|------|------|
|------|------|----|------|------|------|------|------|------|

输入相关信息筛选

刷新

一键申购

9 债券

9.1 可转债申购

可转债申购，支持资金账户层面的可转债线上申购

交易面板

代码

买卖

买

卖

方式

限价

价格

数量

常用数量

10万

5万

2万

1万

买入

平均分配

所有账号

| | 资金账号 | 证券账号 | 可用资金 | 总资产 | 权重 | 分配量 |
|--------------------------|------------|------|------------------|------------------|----|-----|
| <input type="checkbox"/> | 02365108 | ✓ | 788,042,799.34 | 1,001,618,023... | 0 | 0 |
| <input type="checkbox"/> | 02362880 | ✓ | 962,713,739.45 | 998,983,667.52 | 0 | 0 |
| <input type="checkbox"/> | 0025212568 | ✓ | 154,294,622.65 | 301,463,790.93 | 0 | 0 |
| <input type="checkbox"/> | 02382409 | ✓ | 1,996,933,528... | 2,000,851,093... | 0 | 0 |
| <input type="checkbox"/> | 02373362 | ✓ | 1,631,558,164... | 1,902,418,564... | 0 | 0 |

支持可转债申购信息查询

| 委托查询 委托查询 可转换申购基本信息 x 消息提示 | | | | | | | | | | | | |
|----------------------------|------|----|------|------|------|------|---------|---------|---------|---------|---------|-------------|
| 申购代码 | 证券名称 | 市场 | 申购类型 | 申购价格 | 正股代码 | 总发行量 | 认购价格... | 认购价格... | 申购数量... | 单笔申购... | 单笔申购... | 发行起始日 发行结束日 |
| | | | | | | | | | | | | |

9.2 质押式出入库

支持质押式出入库

交易面板

质押代码

质押方向

●

 入库

○

 出库

委托数量

—

张

+

是否自动拆单

单笔数量

—

张

+

常用数量

▼

10万

5万

2万

1万

入库

平均分配

▼

所有账号

▼

| | 资金账号 | 证券账号 | 权重 | 分配量 | 总持仓 | 可入库量 | 可出库量 | |
|------------------------|------------|------|----|-----|-----|------|------|--|
| <div><div></div></div> | 02365108 | ▼ | 0 | 0 | 0 | 0 | 0 | |
| <div><div></div></div> | 02362880 | ▼ | 0 | 0 | 0 | 0 | 0 | |
| <div><div></div></div> | 0025212568 | ▼ | 0 | 0 | 0 | 0 | 0 | |
| <div><div></div></div> | 02382409 | ▼ | 0 | 0 | 0 | 0 | 0 | |
| <div><div></div></div> | 02373362 | ▼ | 0 | 0 | 0 | 0 | 0 | |

支持质押券查询

| 质押代码 | 质押名称 | 市场 | 证券代码 | 证券名称 | 持仓数量 | 可用份额 | 质押份额 | 可出库数 | 标准券代... | 折算率 | 资金账号 | 证券账号 |
|--------|--------|-----|--------|--------|------|------|------|------|---------|------|------------|------------|
| 091043 | 12国债18 | 上交所 | 019218 | 12国债18 | 1400 | 1400 | 0.0 | 0 | 888880 | 1.01 | 0025212... | B881903... |
| 127003 | 海印转债 | 深交所 | 127003 | 海印转债 | 1300 | 1300 | 0.0 | 0 | 131990 | 0.0 | 0025212... | 0800112... |
| 091135 | 16国债06 | 上交所 | 019534 | 16国债06 | 1400 | 1400 | 0.0 | 0 | 888880 | 0.94 | 0025212... | B881903... |
| 128010 | 顺昌转债 | 深交所 | 128010 | 顺昌转债 | 1300 | 1300 | 0.0 | 0 | 131990 | 0.0 | 0025212... | 0800112... |
| 128032 | 双环转债 | 深交所 | 128032 | 双环转债 | 1300 | 1300 | 0.0 | 0 | 131990 | 0.0 | 0025212... | 0800112... |
| 091122 | 15国债21 | 上交所 | 019521 | 15国债21 | 1400 | 1400 | 0.0 | 0 | 888880 | 0.96 | 0025212... | B881903... |
| 123006 | 东财转债 | 深交所 | 123006 | 东财转债 | 1300 | 1300 | 0.0 | 0 | 131990 | 0.0 | 0025212... | 0800112... |
| 091139 | 16国债10 | 上交所 | 019538 | 16国债10 | 1270 | 1270 | 0.0 | 0 | 888880 | 0.92 | 0025212... | B881903... |
| 108002 | 国盛1302 | 上交所 | 018002 | 国开1302 | 1300 | 1300 | 0.0 | 0 | 888880 | 1.02 | 0025212... | B881903... |
| 112232 | 14长证债 | 深交所 | 112232 | 14长证债 | 1300 | 1300 | 0.0 | 0 | 131990 | 0.94 | 0025212... | 0800112... |
| 091148 | 16国债19 | 上交所 | 019547 | 16国债19 | 1400 | 1400 | 0.0 | 0 | 888880 | 0.83 | 0025212... | B881903... |
| 128019 | 久立转2 | 深交所 | 128019 | 久立转2 | 1300 | 1300 | 0.0 | 0 | 131990 | 0.0 | 0025212... | 0800112... |

9.3 债券回购

支持债券正逆回购交易

交易界面

卖十
卖九
卖八
卖七
卖六
卖五
卖四
卖三
卖二
卖一
买一
买二
买三
买四
买五
买六
买七
买八
买九
买十
最新
涨停
跌停

代码

方向
● 正回购
○ 逆回购

方式 限价

价格 -- +

数量 -- 股 +

常用数量

10万 5万 2万 1万

正回购

平均分配

所有账号

| | 资金账号 | 证券账号 | 总资产 | 可用资金 | 可用标准券 | 权重 | 分配量 |
|--------------------------|------------|------|----------------------|------------------|-------|----|-----|
| <input type="checkbox"/> | 02365108 | ▼ | 1,001,618,023.94 | 788,042,799.34 | 0 | 0 | 0 |
| <input type="checkbox"/> | 02362880 | ▼ | 998,983,667.52 | 962,713,739.45 | 0 | 0 | 0 |
| <input type="checkbox"/> | 0025212568 | ▼ | 301,463,790.93 | 154,294,622.65 | 0 | 0 | 0 |
| <input type="checkbox"/> | 02382409 | ▼ | 2,000,851,093.23 | 1,996,933,528.46 | 0 | 0 | 0 |
| <input type="checkbox"/> | 02373362 | ▼ | 1,902,418,564,751... | 1,631,558,164.55 | 0 | 0 | 0 |

支持标准券的查询

账号查询

持仓查询 ×

委托查询

未完成委托

成交查询

消息提示

8888

刷新

| 证券代码 | 证券名称 | 持仓数量 | 单位 | 可卖数量 | 成本价 | 市场 | 资金账号 | 证券账号 |
|--------|------|-------|----|-------|-----------|-----|------------|------------|
| 888880 | 新标准券 | 1,470 | 手 | 1,470 | 1,000.000 | 上交所 | 0025212568 | B881903352 |

10 信息查询

10.1委托查询

点击分析->信息查询->委托查询，可查询当日和历史的委托，并可以进行复制和导出。

委托查询

开始日期

2019-09-01

结束日期

2019-09-21

查询条件

资金账号

0025276888, 023...

证券代码

查询

表格查看

明细查看

| 序号 | 证券代码 | 证券名称 | 市场 | 委托方向 | 委托价格 | 委托数量 | 单位 | 委托金额 | 委托方式 | 冻结金额 | 成交数量 | 成交比例(%) | 成交均价 | 实际收费 | 佣金 | 过户费 | 印花税 |
|----|--------|---------|-----|------|-----------|-------|----|---------------|---------------|------------|------|---------|---------|------|------|------|------|
| 1 | 000001 | 平安银行 | 深交所 | 买入 | 13.790 | 200 | 股 | 2,758.000 | 限价 | 0.000 | 200 | 100.00 | 13.790 | 0.00 | 0.00 | 0.00 | 0.00 |
| 2 | 000001 | 平安银行 | 深交所 | 买入 | 13.790 | 100 | 股 | 4,137.000 | 限价 | 4,137.000 | 0 | 0.00 | 0.000 | 0.00 | 0.00 | 0.00 | 0.00 |
| 3 | 000001 | 平安银行 | 深交所 | 买入 | 13.790 | 200 | 股 | 2,758.000 | 限价 | 0.000 | 200 | 100.00 | 13.790 | 0.00 | 0.00 | 0.00 | 0.00 |
| 4 | 600999 | 招商证券 | 上交所 | 买入 | 16.790 | 200 | 股 | 3,358.000 | 限价 | 0.000 | 200 | 100.00 | 16.790 | 0.00 | 0.00 | 0.00 | 0.00 |
| 5 | 688000 | KCB1 | 上交所 | 买入 | 4,800.000 | 200 | 股 | 960,000.000 | 限价 | 0.000 | 0 | 0.00 | 0.000 | 0.00 | 0.00 | 0.00 | 0.00 |
| 6 | 600999 | 招商证券 | 上交所 | 买入 | 15.700 | 800 | 股 | 12,560.000 | 限价 | 12,560.000 | 0 | 0.00 | 0.000 | 0.00 | 0.00 | 0.00 | 0.00 |
| 7 | 688000 | KCB1 | 上交所 | 买入 | 4,723.250 | 300 | 股 | 1,416,975.000 | 限价 | 0.000 | 0 | 0.00 | 0.000 | 0.00 | 0.00 | 0.00 | 0.00 |
| 8 | 000001 | 平安银行 | 深交所 | 买入 | 13.210 | 1,000 | 股 | 13,210.000 | 限价 | 0.000 | 0 | 0.00 | 0.000 | 0.00 | 0.00 | 0.00 | 0.00 |
| 9 | 688000 | KCB1 | 上交所 | 买入 | 4,000.000 | 400 | 股 | 1,600,000.000 | 限价 | 0.000 | 0 | 0.00 | 0.000 | 0.00 | 0.00 | 0.00 | 0.00 |
| 10 | 000088 | 盐 田 港 | 深交所 | 买入 | 5.370 | 200 | 股 | 1,074.000 | 限价 | 0.000 | 0 | 0.00 | 0.000 | 0.00 | 0.00 | 0.00 | 0.00 |
| 11 | 000001 | 平安银行 | 深交所 | 买入 | 12.600 | 100 | 股 | 1,260.000 | 限价 | 0.000 | 0 | 0.00 | 0.000 | 0.00 | 0.00 | 0.00 | 0.00 |
| 12 | 204001 | GC001 | 上交所 | 逆回购 | 0.8500 | 100 | 手 | 100,000.0000 | 10: 固定KCEL 竞价 | 0.0000 | 0 | 0.00 | 0.0000 | 0.00 | 0.00 | 0.00 | 0.00 |
| 13 | 204001 | GC001 | 上交所 | 逆回购 | 0.8600 | 100 | 手 | 100,000.0000 | 限价 | 0.0000 | 100 | 100.00 | 0.8600 | 0.00 | 0.00 | 0.00 | 0.00 |
| 14 | 204001 | GC001 | 上交所 | 逆回购 | 0.8550 | 100 | 手 | 100,000.0000 | 限价 | 0.0000 | 0 | 0.00 | 0.0000 | 0.00 | 0.00 | 0.00 | 0.00 |
| 15 | 204001 | GC001 | 上交所 | 逆回购 | 0.8500 | 100 | 手 | 100,000.0000 | 限价 | 0.0000 | 0 | 0.00 | 0.0000 | 0.00 | 0.00 | 0.00 | 0.00 |
| 16 | 010107 | 21国债(力) | 上交所 | 买入 | 102.790 | 60 | 手 | 61,674.000 | 限价 | 61,674.000 | 0 | 0.00 | 0.000 | 0.00 | 0.00 | 0.00 | 0.00 |
| 17 | 010107 | 21国债(力) | 上交所 | 买入 | 102.790 | 60 | 手 | 61,674.000 | 限价 | 61,674.000 | 0 | 0.00 | 0.000 | 0.00 | 0.00 | 0.00 | 0.00 |
| 18 | 010107 | 21国债(力) | 上交所 | 买入 | 102.790 | 60 | 手 | 61,674.000 | 限价 | 61,674.000 | 0 | 0.00 | 0.000 | 0.00 | 0.00 | 0.00 | 0.00 |
| 19 | 010107 | 21国债(力) | 上交所 | 买入 | 102.790 | 60 | 手 | 61,674.000 | 限价 | 61,674.000 | 0 | 0.00 | 0.000 | 0.00 | 0.00 | 0.00 | 0.00 |
| 20 | 010107 | 21国债(力) | 上交所 | 买入 | 102.790 | 60 | 手 | 61,674.000 | 限价 | 61,674.000 | 0 | 0.00 | 0.000 | 0.00 | 0.00 | 0.00 | 0.00 |
| 21 | 010107 | 21国债(力) | 上交所 | 买入 | 102.790 | 60 | 手 | 61,674.000 | 限价 | 0.000 | 60 | 100.00 | 102.660 | 0.00 | 0.00 | 0.00 | 0.00 |
| 22 | 010107 | 21国债(力) | 上交所 | 买入 | 102.790 | 60 | 手 | 61,674.000 | 限价 | 0.000 | 60 | 100.00 | 102.660 | 0.00 | 0.00 | 0.00 | 0.00 |
| 23 | 010107 | 21国债(力) | 上交所 | 买入 | 102.790 | 60 | 手 | 61,674.000 | 限价 | 0.000 | 60 | 100.00 | 102.660 | 0.00 | 0.00 | 0.00 | 0.00 |
| 24 | 010107 | 21国债(力) | 上交所 | 买入 | 102.790 | 60 | 手 | 61,674.000 | 限价 | 0.000 | 60 | 100.00 | 102.660 | 0.00 | 0.00 | 0.00 | 0.00 |
| 25 | 010107 | 21国债(力) | 上交所 | 买入 | 102.790 | 60 | 手 | 61,674.000 | 限价 | 0.000 | 60 | 100.00 | 102.660 | 0.00 | 0.00 | 0.00 | 0.00 |
| 26 | 010107 | 21国债(力) | 上交所 | 买入 | 102.790 | 60 | 手 | 61,674.000 | 限价 | 0.000 | 60 | 100.00 | 102.660 | 0.00 | 0.00 | 0.00 | 0.00 |
| 27 | 010107 | 21国债(力) | 上交所 | 买入 | 102.790 | 60 | 手 | 61,674.000 | 限价 | 0.000 | 60 | 100.00 | 102.660 | 0.00 | 0.00 | 0.00 | 0.00 |
| 28 | 010107 | 21国债(力) | 上交所 | 买入 | 102.790 | 60 | 手 | 61,674.000 | 限价 | 0.000 | 60 | 100.00 | 102.660 | 0.00 | 0.00 | 0.00 | 0.00 |

1/24

2 3 4 5

跳转到 页 共19124条 100条/页

10.2 成交查询

点击分析->信息查询->成交查询，可查询当日和历史的成交，并可以进行复制和导出。

委托查询成交查询

开始日期2019-06-01结束日期2019-06-21券商名称华泰证券资金账号0025276868_02--证券代码查询

我的查询最近查询

| 序号 | 证券代码 | 证券名称 | 市场 | 委托方向 | 成交数量 | 单位 | 成交价格 | 成交金额 | 委托编号 | 成交编号 | 资金账号 | 证券帐号 | 指令编号 | 成交日期 | 成交时间 |
|----|--------|-------|-----|------|------|----|--------|-------------|-------|-------------------|----------|------------|------|----------|----------|
| 1 | 000001 | 平安银行 | 深交所 | 买入 | 200 | 股 | 13.790 | 2,758.000 | 3 | 20190612100000009 | 02191722 | 0800050310 | | 20190621 | 09:21:43 |
| 2 | 000001 | 平安银行 | 深交所 | 买入 | 200 | 股 | 13.790 | 2,758.000 | 1 | 20190612100000003 | 02191722 | 0800050310 | | 20190621 | 09:21:34 |
| 3 | 600999 | 招商证券 | 上交所 | 买入 | 200 | 股 | 16.790 | 3,358.000 | 49422 | 1721 | 88000048 | D8W0348735 | | 20190620 | 17:24:20 |
| 4 | 204001 | GIC01 | 上交所 | 过桥购 | 100 | 手 | 0.860 | 100,000.000 | 47207 | 475 | 88000048 | D8W0206345 | | 20190614 | 16:21:51 |
| 5 | 600004 | 白云机场 | 上交所 | 买入 | 100 | 股 | 16.070 | 1,607.000 | 45695 | 4952 | 88000048 | D8W0143862 | | 20190613 | 13:20:19 |
| 6 | 600004 | 白云机场 | 上交所 | 买入 | 100 | 股 | 16.030 | 1,603.000 | 45692 | 4996 | 88000048 | D8W0143472 | | 20190613 | 13:20:19 |
| 7 | 600004 | 白云机场 | 上交所 | 买入 | 300 | 股 | 16.030 | 4,809.000 | 45689 | 4995 | 88000048 | D8W0143480 | | 20190613 | 13:20:19 |
| 8 | 600004 | 白云机场 | 上交所 | 买入 | 300 | 股 | 16.030 | 4,809.000 | 45686 | 4993 | 88000048 | D8W0143498 | | 20190613 | 13:19:49 |
| 9 | 600004 | 白云机场 | 上交所 | 买入 | 200 | 股 | 16.070 | 3,214.000 | 45682 | 4991 | 88000048 | D8W0144004 | | 20190613 | 13:19:42 |
| 10 | 600004 | 白云机场 | 上交所 | 买入 | 100 | 股 | 16.030 | 1,603.000 | 45679 | 4994 | 88000048 | D8W0143557 | | 20190613 | 13:19:49 |
| 11 | 600004 | 白云机场 | 上交所 | 买入 | 200 | 股 | 16.030 | 3,206.000 | 45675 | 4989 | 88000048 | D8W0143587 | | 20190613 | 13:19:40 |
| 12 | 600004 | 白云机场 | 上交所 | 买入 | 100 | 股 | 16.030 | 1,603.000 | 45671 | 4988 | 88000048 | D8W0144290 | | 20190613 | 13:19:40 |
| 13 | 600004 | 白云机场 | 上交所 | 买入 | 100 | 股 | 16.030 | 1,603.000 | 45666 | 4987 | 88000048 | D8W0144533 | | 20190613 | 13:19:40 |
| 14 | 600004 | 白云机场 | 上交所 | 买入 | 100 | 股 | 16.030 | 1,603.000 | 45655 | 4985 | 88000048 | D8W0143650 | | 20190613 | 13:19:39 |
| 15 | 600004 | 白云机场 | 上交所 | 买入 | 100 | 股 | 16.030 | 1,603.000 | 45649 | 4979 | 88000048 | D8W0144583 | | 20190613 | 13:19:42 |
| 16 | 600004 | 白云机场 | 上交所 | 买入 | 100 | 股 | 16.070 | 1,607.000 | 45646 | 4978 | 88000048 | D8W0144606 | | 20190613 | 13:19:39 |
| 17 | 600004 | 白云机场 | 上交所 | 买入 | 100 | 股 | 16.030 | 1,603.000 | 45643 | 4980 | 88000048 | D8W0143854 | | 20190613 | 13:19:42 |
| 18 | 600004 | 白云机场 | 上交所 | 买入 | 300 | 股 | 16.030 | 4,809.000 | 45640 | 4981 | 88000048 | D8W0143781 | | 20190613 | 13:19:41 |
| 19 | 600004 | 白云机场 | 上交所 | 买入 | 100 | 股 | 16.030 | 1,603.000 | 45637 | 4986 | 88000048 | D8W0033546 | | 20190613 | 13:19:41 |
| 20 | 600004 | 白云机场 | 上交所 | 买入 | 200 | 股 | 16.030 | 3,206.000 | 45634 | 4984 | 88000048 | D8W0026921 | | 20190613 | 13:19:41 |
| 21 | 600004 | 白云机场 | 上交所 | 买入 | 200 | 股 | 16.030 | 3,206.000 | 45632 | 4983 | 88000048 | D8W0026719 | | 20190613 | 13:19:40 |
| 22 | 600004 | 白云机场 | 上交所 | 买入 | 100 | 股 | 16.030 | 1,603.000 | 45630 | 4982 | 88000048 | D8W0143854 | | 20190613 | 13:19:41 |
| 23 | 600004 | 白云机场 | 上交所 | 买入 | 200 | 股 | 16.070 | 3,214.000 | 45628 | 4975 | 88000048 | D8W0144779 | | 20190613 | 13:19:41 |
| 24 | 600004 | 白云机场 | 上交所 | 买入 | 300 | 股 | 16.070 | 4,821.000 | 45503 | 4972 | 88000048 | D8W0144826 | | 20190613 | 13:19:37 |
| 25 | 600004 | 白云机场 | 上交所 | 买入 | 200 | 股 | 16.060 | 3,212.000 | 45485 | 4970 | 88000048 | D8W0145000 | | 20190613 | 13:18:54 |
| 26 | 600004 | 白云机场 | 上交所 | 买入 | 100 | 股 | 16.060 | 1,606.000 | 45481 | 4968 | 88000048 | D8W0144915 | | 20190613 | 13:18:55 |
| 27 | 600004 | 白云机场 | 上交所 | 买入 | 100 | 股 | 16.060 | 1,606.000 | 45475 | 4967 | 88000048 | D8W0144949 | | 20190613 | 13:18:54 |
| 28 | 600004 | 白云机场 | 上交所 | 买入 | 200 | 股 | 16.060 | 3,212.000 | 45468 | 4965 | 88000048 | D8W0144957 | | 20190613 | 13:18:54 |

12345

取数据页共4082条100条/页

10.3 持仓查询

点击分析->信息查询->持仓查询，可查询当日和历史的持仓，并可以进行复制和导出。

持仓查询

持仓查询 ×

开始日期2019-06-14结束日期2019-06-21查询维度资金帐号0025276868_023...证券代码查询

基础查询

持仓查询

| 序号 | 证券代码 | 证券名称 | 市场 | 持仓数量 | 可卖数量 | 冻结数量 | 市值 | 昨日市值 | 当日市值 | 当日买卖量 | 当日买卖金额 | 持仓买卖金额 | 持仓数量 | 分红 | 单位 | 盈亏比 | 持仓成本 |
|----|--------|---------|-----|---------------|---------------|------|---------------|---------------|------|-------|--------|--------|------------|------|----|----------|---------------|
| 1 | 888880 | 新华锦股 | 上交所 | 500 | 500 | 0 | 500,000.00 | 500,000.00 | 0 | 0 | 0.00 | 0.00 | 500 | 0.00 | 手 | 100.000 | 500,000.00 |
| 2 | 888880 | 新华锦股 | 上交所 | 10,299,119.45 | 10,299,119.45 | 0 | 10,299,119.45 | 10,299,119.45 | 0 | 0 | 0.00 | 0.00 | 10,299,119 | 0.00 | 手 | 100.000 | 10,299,119.45 |
| 3 | 888880 | 新华锦股 | 上交所 | 52,191 | 52,191 | 0 | 52,191,000.00 | 52,191,000.00 | 0 | 0 | 0.00 | 0.00 | 52,191 | 0.00 | 手 | 100.000 | 52,191,000.00 |
| 4 | 731805 | WLB105 | 上交所 | 300,000 | 300,000 | 0 | 10,126,000.00 | 10,126,000.00 | 0 | 0 | 0.00 | 0.00 | 300,000 | 0.00 | 手 | 1.830 | 11,496.00 |
| 5 | 511220 | 海盈金债 | 上交所 | 500,000 | 500,000 | 0 | 500,000.00 | 48,115,000.00 | 0 | 0 | 0.00 | 0.00 | 500,000 | 0.00 | 份 | -19.500 | -8,750.00 |
| 6 | 160216 | 国寿新债 | 深交所 | 500 | 500 | 0 | 212.50 | 221.50 | 0 | 0 | 0.00 | 0.00 | 500 | 0.00 | 份 | 0.5310 | 275,540.00 |
| 7 | 160118 | 国金债 | 深交所 | 500 | 500 | 0 | 557.50 | 557.50 | 0 | 0 | 0.00 | 0.00 | 500 | 0.00 | 份 | 1.114 | 557,050.00 |
| 8 | 159946 | 全国城投 | 深交所 | 500 | 500 | 0 | 485.50 | 485.50 | 0 | 0 | 0.00 | 0.00 | 500 | 0.00 | 份 | 1.066 | 533.150 |
| 9 | 159942 | 中债100 | 深交所 | 400 | 400 | 0 | 554.00 | 554.00 | 0 | 0 | 0.00 | 0.00 | 400 | 0.00 | 份 | 1.468 | 587.140 |
| 10 | 159901 | 深100ETF | 深交所 | 5,999,500 | 5,999,500 | 0 | 26,485,776.00 | 24,709,941.00 | 0 | 0 | 0.00 | 0.00 | 5,999,500 | 0.00 | 份 | 1.9390 | 20,357.40 |
| 11 | 159901 | 深证100 | 深交所 | 300 | 300 | 0 | 30,000.00 | 30,000.00 | 0 | 0 | 0.00 | 0.00 | 300 | 0.00 | 份 | 100.0410 | 30,012.30 |
| 12 | 159901 | 深证100 | 深交所 | 300 | 300 | 0 | 30,000.00 | 30,000.00 | 0 | 0 | 0.00 | 0.00 | 300 | 0.00 | 份 | 100.0410 | 30,012.30 |
| 13 | 159901 | 深证100 | 深交所 | 300 | 300 | 0 | 30,000.00 | 30,000.00 | 0 | 0 | 0.00 | 0.00 | 300 | 0.00 | 份 | 100.0410 | 30,012.30 |
| 14 | 159901 | 深证100 | 深交所 | 300 | 300 | 0 | 30,000.00 | 30,000.00 | 0 | 0 | 0.00 | 0.00 | 300 | 0.00 | 份 | 100.0410 | 30,012.30 |
| 15 | 159901 | 深证100 | 深交所 | 300 | 300 | 0 | 30,000.00 | 30,000.00 | 0 | 0 | 0.00 | 0.00 | 300 | 0.00 | 份 | 100.0410 | 30,012.30 |
| 16 | 159901 | 深证100 | 深交所 | 300 | 300 | 0 | 30,000.00 | 30,000.00 | 0 | 0 | 0.00 | 0.00 | 300 | 0.00 | 份 | 100.0410 | 30,012.30 |
| 17 | 159901 | 深证100 | 深交所 | 300 | 300 | 0 | 30,000.00 | 30,000.00 | 0 | 0 | 0.00 | 0.00 | 300 | 0.00 | 份 | 100.0410 | 30,012.30 |
| 18 | 159901 | 深证100 | 深交所 | 300 | 300 | 0 | 30,000.00 | 30,000.00 | 0 | 0 | 0.00 | 0.00 | 300 | 0.00 | 份 | 100.0410 | 30,012.30 |
| 19 | 159901 | 深证100 | 深交所 | 300 | 300 | 0 | 30,000.00 | 30,000.00 | 0 | 0 | 0.00 | 0.00 | 300 | 0.00 | 份 | 100.0410 | 30,012.30 |
| 20 | 159901 | 深证100 | 深交所 | 300 | 300 | 0 | 30,000.00 | 30,000.00 | 0 | 0 | 0.00 | 0.00 | 300 | 0.00 | 份 | 100.0410 | 30,012.30 |
| 21 | 159901 | 深证100 | 深交所 | 300 | 300 | 0 | 30,000.00 | 30,000.00 | 0 | 0 | 0.00 | 0.00 | 300 | 0.00 | 份 | 100.0410 | 30,012.30 |
| 22 | 159901 | 深证100 | 深交所 | 300 | 300 | 0 | 30,000.00 | 30,000.00 | 0 | 0 | 0.00 | 0.00 | 300 | 0.00 | 份 | 100.0410 | 30,012.30 |
| 23 | 159901 | 深证100 | 深交所 | 300 | 300 | 0 | 30,000.00 | 30,000.00 | 0 | 0 | 0.00 | 0.00 | 300 | 0.00 | 份 | 100.0410 | 30,012.30 |
| 24 | 159901 | 深证100 | 深交所 | 300 | 300 | 0 | 30,000.00 | 30,000.00 | 0 | 0 | 0.00 | 0.00 | 300 | 0.00 | 份 | 100.0410 | 30,012.30 |
| 25 | 159901 | 深证100 | 深交所 | 300 | 300 | 0 | 30,000.00 | 30,000.00 | 0 | 0 | 0.00 | 0.00 | 300 | 0.00 | 份 | 100.0410 | 30,012.30 |
| 26 | 159901 | 深证100 | 深交所 | 300 | 300 | 0 | 30,000.00 | 30,000.00 | 0 | 0 | 0.00 | 0.00 | 300 | 0.00 | 份 | 100.0410 | 30,012.30 |
| 27 | 159901 | 深证100 | 深交所 | 300 | 300 | 0 | 30,000.00 | 30,000.00 | 0 | 0 | 0.00 | 0.00 | 300 | 0.00 | 份 | 100.0410 | 30,012.30 |
| 28 | 159901 | 深证100 | 深交所 | 300 | 300 | 0 | 30,000.00 | 30,000.00 | 0 | 0 | 0.00 | 0.00 | 300 | 0.00 | 份 | 100.0410 | 30,012.30 |

持仓数量: 1,562,418,057.424市值: 140,331,698,804.095

持仓盈亏: 6,565,100,000.000持仓市值: 6,565,100,000.000

12345切换到第625页100条/页

10.4成交汇总查询

点击分析->信息查询->成交汇总查询，可查询当日和历史的成交汇总，并可以进行复制和导

| 委托查询 | | 成交查询 | 持仓查询 | 成交汇总查询 × | 自定义模板 默认模板 设置 帮助 | | | | | | | | | | |
|----------------------|------------|----------------------|----------------------|--------------------------|------------------------|------|----------------|-------------------------------|------|------|--------------------|------|------|------|----|
| 开始日期 | 2019-06-14 | 结束日期 | 2019-06-21 | 查询维度 | 资金账号 | 资金账号 | 0025276868_023 | <input type="checkbox"/> 按日汇总 | 证券代码 | | 查询 | | | | |
| 现货查询 | | 期货查询 | | | | | | | | | | | | | |
| 序号 | 证券代码 | 证券名称 | 市场 | 委托方向 | 成交数量 | 单位 | 成交金额 | 日期 | 实际收费 | 佣金 | 过户费 | 印花税 | 经手费 | 证管 | 征收 |
| 1 | 600999 | 招商证券 | 上交所 | 买入 | 200 | 股 | 3,358.00 | 20190614-20190621 | 0.00 | 0.00 | 0.00 | 0.00 | 0.00 | 0.00 | |
| 2 | 204001 | GC001 | 上交所 | 正回购 | 100 | 手 | 100,000.00 | 20190614-20190621 | 0.00 | 0.00 | 0.00 | 0.00 | 0.00 | 0.00 | |
| 3 | 000001 | 平安银行 | 深交所 | 买入 | 400 | 股 | 5,516.00 | 20190614-20190621 | 0.00 | 0.00 | 0.00 | 0.00 | 0.00 | 0.00 | |

点击分析->信息查询->算法查询，可查询当日和历史的算法，并可以进行复制和导出；点击算法后，可查看该算法的委托、成交、执行进度

10.6指令查询

| 持仓查询 | 成交查询 | 持仓查询 | 成交信息查询 | 算法查询 | 指令查询 | × | | | | | | | | | | |
|------|--------------|---------|----------------|------------|------|------|-----------|-----------------|------|------|------|-----------|----|------|-------------------|------|
| 日期 | 2019-06-14 | 至 | 结束日期 | 2019-06-21 | 至 | 查询条件 | 资金账号 | 0023276888_023_ | 指令编号 | 查询 | | | | | | |
| 指令查询 | | | | | | | | | | | | | | | | |
| 序号 | 指令编号 | 姓名名称 | 所属 | 指令类型 | 名称 | 数量 | 价格 | 方向 | 执行进度 | 成交金额 | 成交均价 | 指令状态 | 备注 | 指令详情 | 开始时间 | 结束时间 |
| 0 | 000000001508 | 两市市建(2) | 辽阳专用(02363070) | 普通指令 | KCB1 | 300 | | 买入 | 0.00 | | | 管理默认无单... | | 详情 | 20190619 16:55:21 | |
| | 000000001507 | 两市市建(2) | 辽阳专用(02363070) | 普通指令 | KCB1 | 300 | 市价-对方最优价 | 买入 | 0.00 | | | 管理默认无单... | | 详情 | 20190619 16:54:51 | |
| | 000000001506 | 两市市建(2) | 辽阳专用(02363070) | 普通指令 | KCB1 | 300 | 市价-4000.0 | 买入 | 0.00 | | | 管理默认无单... | | 详情 | 20190619 16:54:37 | |
| | 000000001505 | 两市市建(2) | 辽阳专用(02363070) | 普通指令 | KCB1 | 300 | 市价-4000.0 | 买入 | 0.00 | | | 管理默认无单... | | 详情 | 20190619 16:52:23 | |

10.7篮子查询

点击分析->信息查询->篮子查询，可查询当日和历史的篮子单，并可以进行复制和导出；点击某笔篮子单后，可查看该比篮子交易的成分股委托情况。

自定义模板 | 默认模板 | 模板 | 帮助

篮子查询

篮子查询

篮子查询

篮子查询

篮子查询

篮子查询

篮子查询

篮子查询

篮子查询

篮子查询

篮子查询

篮子查询

篮子查询

篮子查询

篮子查询

篮子查询

篮子查询

篮子查询

篮子查询

篮子查询

篮子查询

篮子查询

篮子查询

篮子查询

篮子查询

篮子查询

篮子查询

篮子查询

篮子查询

篮子查询

篮子查询

篮子查询

篮子查询

篮子查询

篮子查询

篮子查询

篮子查询

篮子查询

篮子查询

篮子查询

篮子查询

篮子查询

篮子查询

篮子查询

篮子查询

篮子查询

篮子查询

篮子查询

篮子查询

篮子查询

篮子查询

篮子查询

篮子查询

篮子查询

篮子查询

篮子查询

篮子查询

篮子查询

篮子查询

篮子查询

篮子查询

篮子查询

篮子查询

篮子查询

篮子查询

篮子查询

篮子查询

篮子查询

篮子查询

篮子查询

篮子查询

篮子查询

篮子查询

篮子查询

篮子查询

篮子查询

篮子查询

篮子查询

篮子查询

篮子查询

篮子查询

篮子查询

篮子查询

篮子查询

篮子查询

篮子查询

篮子查询

篮子查询

篮子查询

篮子查询

篮子查询

篮子查询

篮子查询

篮子查询

篮子查询

篮子查询

篮子查询

篮子查询

篮子查询

篮子查询

篮子查询

篮子查询

篮子查询

篮子查询

篮子查询

篮子查询

篮子查询

篮子查询

篮子查询

篮子查询

篮子查询

篮子查询

篮子查询

篮子查询

篮子查询

篮子查询

篮子查询

篮子查询

篮子查询

篮子查询

篮子查询

篮子查询

篮子查询

篮子查询

篮子查询

篮子查询

篮子查询

篮子查询

篮子查询

篮子查询

篮子查询

篮子查询

篮子查询

篮子查询

篮子查询

篮子查询

篮子查询

篮子查询

篮子查询

篮子查询

篮子查询

篮子查询

篮子查询

篮子查询

篮子查询

篮子查询

篮子查询

篮子查询

篮子查询

篮子查询

篮子查询

篮子查询

篮子查询

篮子查询

篮子查询

篮子查询

篮子查询

篮子查询

篮子查询

篮子查询

篮子查询

篮子查询

篮子查询

篮子查询

篮子查询

篮子查询

篮子查询

篮子查询

篮子查询

篮子查询

篮子查询

篮子查询

篮子查询

篮子查询

篮子查询

篮子查询

篮子查询

篮子查询

篮子查询

篮子查询

篮子查询

篮子查询

篮子查询

篮子查询

篮子查询

篮子查询

篮子查询

篮子查询

篮子查询

篮子查询

篮子查询

篮子查询

篮子查询

篮子查询

篮子查询

篮子查询

篮子查询

篮子查询

篮子查询

篮子查询

篮子查询

篮子查询

篮子查询

篮子查询

篮子查询

篮子查询

篮子查询

篮子查询

篮子查询

篮子查询

篮子查询

篮子查询

篮子查询

篮子查询

篮子查询

篮子查询

篮子查询

篮子查询

篮子查询

篮子查询

篮子查询

篮子查询

篮子查询

篮子查询

篮子查询

篮子查询

篮子查询

篮子查询

篮子查询

篮子查询

篮子查询

篮子查询

篮子查询

篮子查询

篮子查询

篮子查询

篮子查询

篮子查询

篮子查询

篮子查询

篮子查询

篮子查询

篮子查询

篮子查询

篮子查询

篮子查询

篮子查询

篮子查询

篮子查询

篮子查询

篮子查询

篮子查询

篮子查询

篮子查询

篮子查询

篮子查询

篮子查询

篮子查询

篮子查询

篮子查询

篮子查询

篮子查询

篮子查询

篮子查询

篮子查询

篮子查询

篮子查询

篮子查询

篮子查询

篮子查询

篮子查询

篮子查询

篮子查询

篮子查询

篮子查询

篮子查询

篮子查询

篮子查询

篮子查询

篮子查询

篮子查询

篮子查询

篮子查询

篮子查询

篮子查询

篮子查询

篮子查询

篮子查询

篮子查询

篮子查询

篮子查询

篮子查询

篮子查询

篮子查询

篮子查询

篮子查询

篮子查询

篮子查询

篮子查询

篮子查询

篮子查询

篮子查询

篮子查询

篮子查询

篮子查询

篮子查询

篮子查询

篮子查询

篮子查询

篮子查询

篮子查询

篮子查询

篮子查询

篮子查询

篮子查询

篮子查询

篮子查询

篮子查询

篮子查询

篮子查询

篮子查询

篮子查询

篮子查询

篮子查询

篮子查询

篮子查询

篮子查询

篮子查询

篮子查询

篮子查询

篮子查询

篮子查询

篮子查询

篮子查询

篮子查询

篮子查询

篮子查询

篮子查询

篮子查询

篮子查询

篮子查询

篮子查询

篮子查询

篮子查询

篮子查询

篮子查询

篮子查询

篮子查询

篮子查询

篮子查询

篮子查询

篮子查询

篮子查询

篮子查询

篮子查询

篮子查询

篮子查询

篮子查询

篮子查询

篮子查询

篮子查询

篮子查询

篮子查询

篮子查询

篮子查询

篮子查询

篮子查询

篮子查询

篮子查询

篮子查询

篮子查询

篮子查询

篮子查询

篮子查询

篮子查询

篮子查询

篮子查询

篮子查询

篮子查询

篮子查询

篮子查询

篮子查询

篮子查询

篮子查询

篮子查询

篮子查询

篮子查询

篮子查询

篮子查询

篮子查询

篮子查询

篮子查询

篮子查询

篮子查询

篮子查询

篮子查询

篮子查询

篮子查询

篮子查询

篮子查询

篮子查询

篮子查询

篮子查询

篮子查询

篮子查询

篮子查询

篮子查询

篮子查询

篮子查询

篮子查询

篮子查询

篮子查询

篮子查询

篮子查询

篮子查询

篮子查询

篮子查询

篮子查询

篮子查询

篮子查询

篮子查询

篮子查询

篮子查询

篮子查询

篮子查询

篮子查询

篮子查询

篮子查询

篮子查询

篮子查询

篮子查询

篮子查询

篮子查询

篮子查询

篮子查询

篮子查询

篮子查询

篮子查询

篮子查询

篮子查询

篮子查询

篮子查询

篮子查询

篮子查询

篮子查询

篮子查询

篮子查询

篮子查询

篮子查询

篮子查询

篮子查询

篮子查询

篮子查询

篮子查询

篮子查询

篮子查询

篮子查询

篮子查询

篮子查询

篮子查询

篮子查询

篮子查询

篮子查询

篮子查询

篮子查询

篮子查询

篮子查询

篮子查询

篮子查询

篮子查询

篮子查询

篮子查询

篮子查询

篮子查询

篮子查询

篮子查询

篮子查询

篮子查询

篮子查询

篮子查询

篮子查询

篮子查询

篮子查询

篮子查询

篮子查询

篮子查询

篮子查询

篮子查询

篮子查询

篮子查询

篮子查询

篮子查询

篮子查询

篮子查询

篮子查询

篮子查询

篮子查询

篮子查询

篮子查询

篮子查询

篮子查询

篮子查询

篮子查询

篮子查询

篮子查询

篮子查询

篮子查询

篮子查询

篮子查询

篮子查询

篮子查询

篮子查询

篮子查询

篮子查询

篮子查询

篮子查询

篮子查询

篮子查询

篮子查询

篮子查询

篮子查询

篮子查询

篮子查询

篮子查询

篮子查询

篮子查询

篮子查询

篮子查询

篮子查询

篮子查询

篮子查询

篮子查询

篮子查询

篮子查询

篮子查询

篮子查询

篮子查询

篮子查询

篮子查询

篮子查询

篮子查询

篮子查询

篮子查询

篮子查询

篮子查询

篮子查询

篮子查询

篮子查询

篮子查询

篮子查询

篮子查询

篮子查询

篮子查询

篮子查询

篮子查询

篮子查询

篮子查询

篮子查询

篮子查询

篮子查询

篮子查询

篮子查询

篮子查询

篮子查询

篮子查询

篮子查询

篮子查询

篮子查询

篮子查询

篮子查询

篮子查询

篮子查询

篮子查询

篮子查询

篮子查询

篮子查询

篮子查询

篮子查询

篮子查询

篮子查询

篮子查询

篮子查询

篮子查询

篮子查询

篮子查询

篮子查询

篮子查询

篮子查询

篮子查询

篮子查询

篮子查询

篮子查询

篮子查询

篮子查询

篮子查询

篮子查询

篮子查询

篮子查询

篮子查询

篮子查询

篮子查询

篮子查询

篮子查询

篮子查询

篮子查询

篮子查询

篮子查询

篮子查询

篮子查询

篮子查询

篮子查询

篮子查询

篮子查询

篮子查询

篮子查询

篮子查询

篮子查询

篮子查询

篮子查询

篮子查询

篮子查询

篮子查询

篮子查询

篮子查询

篮子查询

篮子查询

篮子查询

篮子查询

篮子查询

篮子查询

篮子查询

篮子查询

篮子查询

篮子查询

篮子查询

篮子查询

篮子查询

篮子查询

篮子查询

篮子查询

篮子查询

篮子查询

篮子查询

篮子查询

篮子查询

篮子查询

篮子查询

篮子查询

篮子查询

篮子查询

篮子查询

篮子查询

篮子查询

篮子查询

篮子查询

篮子查询

篮子查询

篮子查询

篮子查询

篮子查询

篮子查询

篮子查询

篮子查询

篮子查询

篮子查询

篮子查询

篮子查询

篮子查询

篮子查询

篮子查询

篮子查询

篮子查询

篮子查询

篮子查询

篮子查询

篮子查询

篮子查询

篮子查询

篮子查询

篮子查询

篮子查询

篮子查询

篮子查询

篮子查询

篮子查询

篮子查询

篮子查询

篮子查询

篮子查询

篮子查询

篮子查询

篮子查询

篮子查询

篮子查询

篮子查询

篮子查询

篮子查询

篮子查询

篮子查询

篮子查询

篮子查询

篮子查询

篮子查询

篮子查询

篮子查询

篮子查询

篮子查询

篮子查询

篮子查询

篮子查询

篮子查询

篮子查询

篮子查询

篮子查询

篮子查询

篮子查询

篮子查询

篮子查询

篮子查询

篮子查询

篮子查询

篮子查询

篮子查询

篮子查询

篮子查询

篮子查询

篮子查询

篮子查询

篮子查询

篮子查询

篮子查询

篮子查询

篮子查询

篮子查询

篮子查询

篮子查询

篮子查询

篮子查询

篮子查询

篮子查询

篮子查询

篮子查询

篮子查询

篮子查询

篮子查询

篮子查询

篮子查询

篮子查询

篮子查询

篮子查询

篮子查询

篮子查询

篮子查询

篮子查询

篮子查询

篮子查询

篮子查询

篮子查询

篮子查询

篮子查询

篮子查询

篮子查询

篮子查询

篮子查询

篮子查询

篮子查询

篮子查询

篮子查询

篮子查询

篮子查询

篮子查询

篮子查询

篮子查询

篮子查询

篮子查询

篮子查询

篮子查询

篮子查询

篮子查询

篮子查询

篮子查询

篮子查询

篮子查询

篮子查询

篮子查询

篮子查询

篮子查询

篮子查询

篮子查询

篮子查询

篮子查询

篮子查询

篮子查询

篮子查询

篮子查询

篮子查询

篮子查询

篮子查询

篮子查询

篮子查询

篮子查询

篮子查询

篮子查询

篮子查询

篮子查询

篮子查询

篮子查询

篮子查询

篮子查询

篮子查询

篮子查询

篮子查询

篮子查询

篮子查询

篮子查询

篮子查询

篮子查询

篮子查询

篮子查询

篮子查询

篮子查询

篮子查询

篮子查询

篮子查询

篮子查询

篮子查询

篮子查询

篮子查询

篮子查询

篮子查询

篮子查询

篮子查询

篮子查询

篮子查询

篮子查询

篮子查询

篮子查询

篮子查询

篮子查询</

10.8回购持仓查询

点击分析->信息查询->回购持仓查询，可查询当日和历史的回购持仓信息，并可以进行复制和导出；

自定义模板

默认模板

设置

帮助

持仓查询

成交查询

持仓查询

成交汇总查询

算法查询

指令查询

篮子查询

回购持仓查询

开始日期

2019-02-25

结束日期

2018-06-21

查询精度

资金账号

0025276868, 023...

证券代码

查询

回购持仓查询

| 序号 | 回购日期 | 回购代码 | 委托方向 | 数量 | 单位 | 回购金额 | 返现金额 | 平均利率(%) | 利息 | 首期交割日 | 法定回购日 | 实际回购日 | 回购交割日 | 资金账号 | 证券账号 |
|----|----------|--------|------|-------|----|----------------|----------------|---------|----------|----------|----------|----------|----------|----------|------------|
| 1 | 20190614 | 204001 | 正回购 | -100 | 手 | -100,000,000 | 100,002,356 | 0.860 | -2,356 | 20190617 | 20190615 | 20190617 | 20190618 | 88000048 | D890026345 |
| 2 | 20190613 | 204007 | 正回购 | -7 | 手 | -7,000,000 | 7,003,168 | 2.360 | -3,168 | 20190614 | 20190620 | 20190620 | 20190621 | 88000048 | D890026345 |
| 3 | 20190528 | 204001 | 正回购 | -500 | 手 | -500,000,000 | 500,021,534 | 1.572 | -21,534 | 20190529 | 20190529 | 20190529 | 20190530 | 88000048 | D890026345 |
| 4 | 20190508 | 204002 | 正回购 | -1000 | 手 | -1,000,000,000 | 1,000,321,644 | 2.935 | -321,644 | 20190509 | 20190510 | 20190510 | 20190513 | 88000048 | D890034021 |
| 5 | 20190508 | 204002 | 逆回购 | 1000 | 手 | 1,000,000,000 | -1,000,321,644 | 2.935 | 321,644 | 20190509 | 20190510 | 20190510 | 20190513 | 88000048 | D890034021 |
| 6 | 20190326 | 204001 | 正回购 | -1400 | 手 | -1,400,000,000 | 1,400,995,090 | 2.479 | -95,090 | 20190327 | 20190327 | 20190327 | 20190328 | 88000048 | D890026345 |
| 7 | 20190326 | 204001 | 逆回购 | 600 | 手 | 600,000,000 | -600,040,274 | 2.450 | 40,274 | 20190327 | 20190327 | 20190327 | 20190328 | 88000048 | D890026345 |
| 8 | 20190315 | 204001 | 逆回购 | 100 | 手 | 100,000,000 | -100,008,370 | 3.055 | 8,370 | 20190318 | 20190316 | 20190318 | 20190319 | 88000048 | D890349735 |
| 9 | 20190313 | 204001 | 逆回购 | 600 | 手 | 600,000,000 | -600,040,288 | 2.451 | 40,288 | 20190314 | 20190314 | 20190314 | 20190315 | 88000048 | D890034021 |
| 10 | 20190312 | 131810 | 正回购 | -20 | 张 | -2,000,000 | 2,000,132 | 2.420 | -1,132 | 20190313 | 20190313 | 20190313 | 20190314 | 88000048 | 0899040133 |
| 11 | 20190312 | 131800 | 正回购 | -100 | 张 | -10,000,000 | 10,003,330 | 2.431 | -3,330 | 20190313 | 20190315 | 20190315 | 20190318 | 88000048 | 0899038536 |
| 12 | 20190227 | 204001 | 逆回购 | 14 | 手 | 14,000,000 | -14,001,187 | 3.095 | 1,187 | 20190228 | 20190228 | 20190228 | 20190301 | 88000048 | D890026345 |