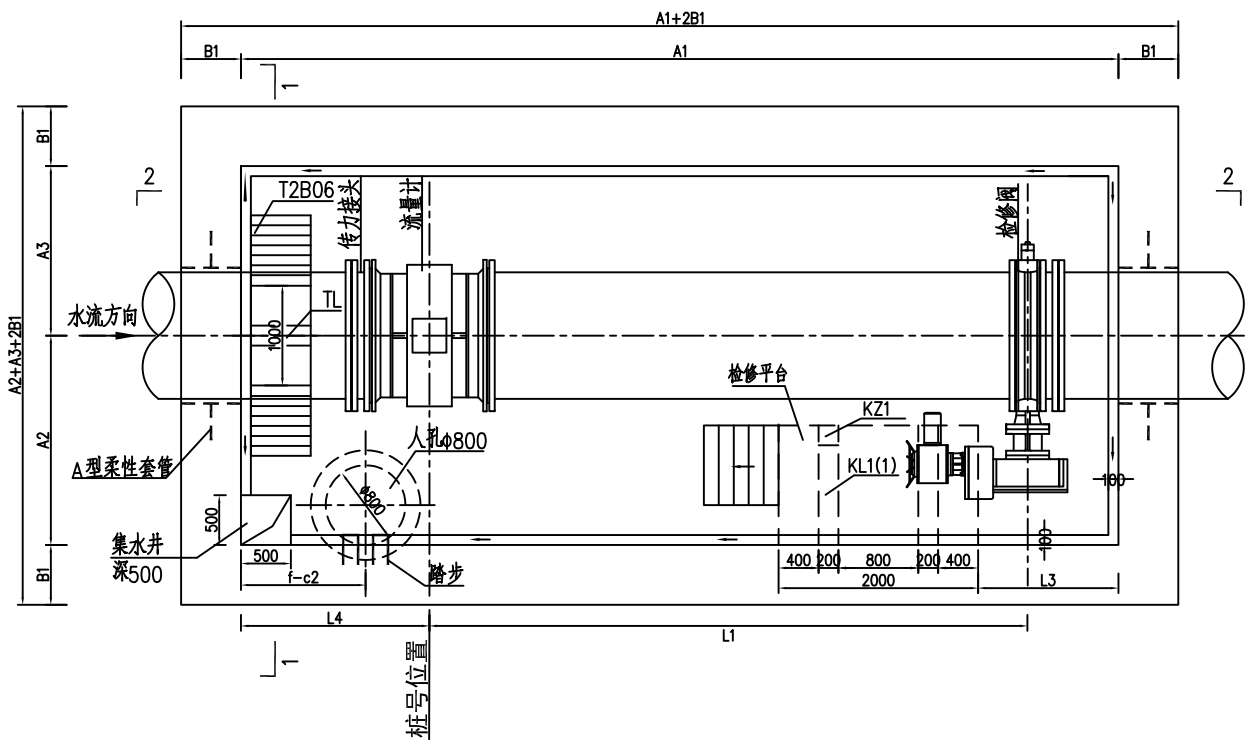
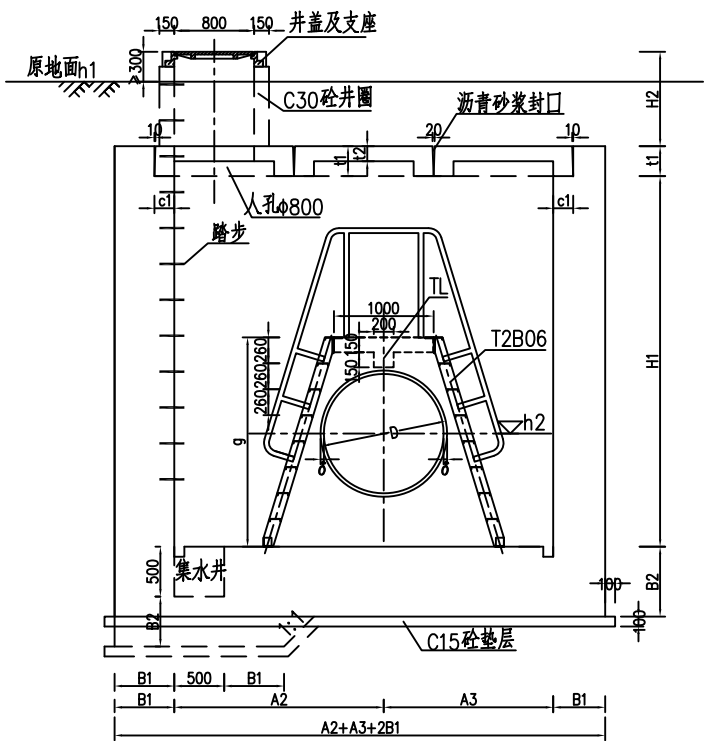


[illegible]

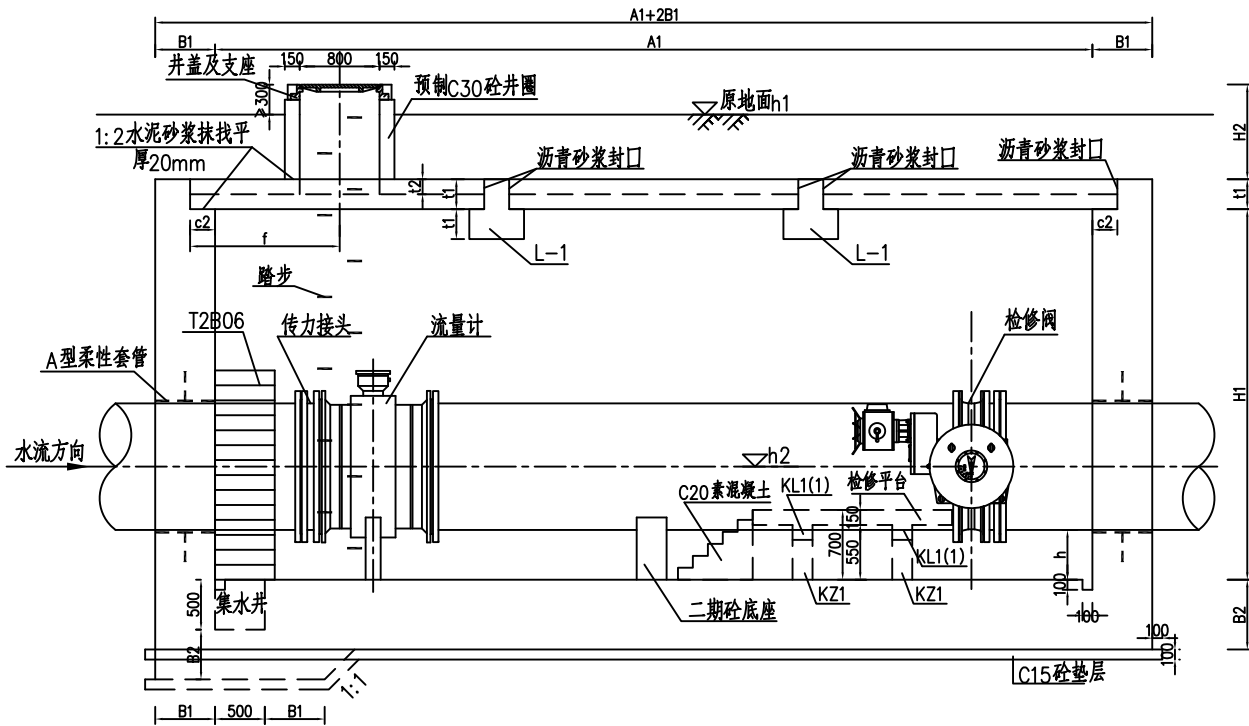
流量计、检修阀井平面布置图



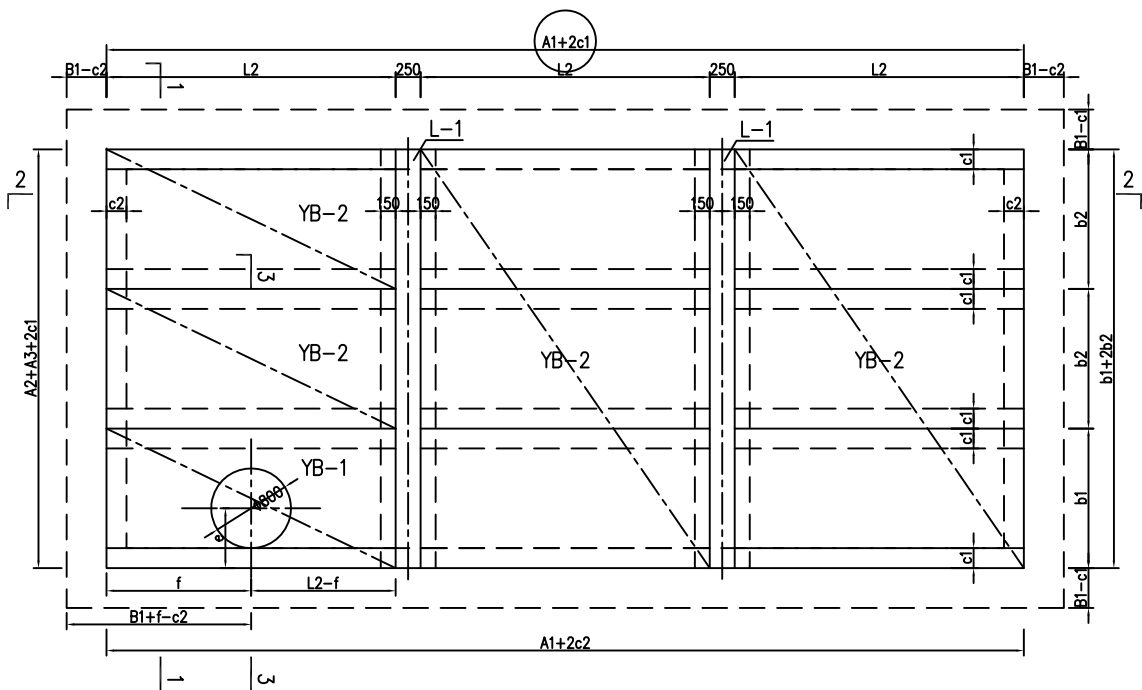
1-1 剖面图 1:50



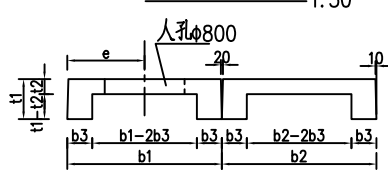
1-1 剖面图 1:50



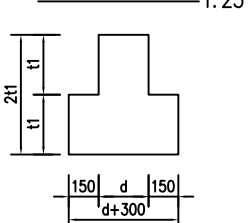
流量计、检修阀井盖板布置图 1:50



3-3 剖面图 1:50



L-1 梁剖面图 1:25



流量计、检修阀井梯、梁特征尺寸表

序号	钢梯型号	坡度	梯宽(mm)	梯高g(mm)	TL 规格	L-1 规格d(mm)
1	T2B06-1	73°	600	2790	200×300	300
2	T2B06-2	73°	600	2100	200×300	250
3	T2B06-3	73°	600	1720	200×300	250

检修平台梁、柱尺寸及钢筋表

编号	截面尺寸	配筋
KL1(1)	200×300	3 Φ 20; 3 Φ 20 Φ 8@100
KZ1	200×200	4 Φ 20 Φ 8@100

流量计、检修阀井盖板特征尺寸表

序号	桩号	阀室种类	主管规格	YB-1个数	YB-2个数	t1(mm)	t2(mm)	L2(mm)	b1(mm)	b2(mm)	b3(mm)	c1(mm)	c2(mm)	e(mm)	f(mm)
1	B0+020	流量计、检修阀井	DN1800	1	8	350	150	4100	1600	1600	200	200	300	600	2075
2	H0+020	流量计、检修阀井	DN1200	1	8	300	150	2900	1400	1400	200	200	250	600	1450
3	G0+037	流量计、检修阀井	DN900	1	8	300	150	2500	1300	1300	200	200	250	600	1250

流量计、检修阀井特征尺寸表

序号	桩号	阀室种类	主管规格	主管外径 D(mm)	主管壁厚 δ(mm)	地面标高 h1(m)	管中心标高 h2(m)	井壁厚度		底板厚度		阀井长 A1(mm)	阀井宽			设备间距			阀井内高 H1(mm)	井筒高 H2(mm)	检修平台	钢梯型号
								B1(mm)	B2(mm)	B2(mm)	B2(mm)		A2(mm)	A3(mm)	L1(mm)	L3(mm)	L4(mm)					
1	B0+020	流量计、检修阀井	DN1800	1828	14	9.00	3.37	600	600	12300	2400	2000	9000	1770	1950	4600	2250	有	T2B06-1			
2	H0+020	流量计、检修阀井	DN1200	1820	10	8.50	3.75	500	500	8800	2100	1700	6000	-	1890	3900	1860	无	T2B06-2			
3	G0+037	流量计、检修阀井	DN900	916	8	8.20	6.80	500	500	7500	1950	1550	5000	-	1430	2400	0	无	T2B06-3			

说明：1、图中尺寸单位：高程以m计，其余以mm计。图中高程采用1985国家高程基准。

2、二期砼底座。设备的定位与安装见结构图纸。

3、阀室每分采用C25砼，垫层采用C15砼，预制井圈采用C30砼。

4、钢梯T806按《02J401钢梯》执行。平台板厚150mm，配筋 $\phi 12 @ 150$ ，分布筋 $\phi 6 @ 200$ ，伸入墙内。钢梯材料采用Q235-A，表面采用镀锌防腐。

5、井盖及踏步做法详见《06MS201-6井盖及踏步》标准图集，井盖采用轻型球墨铸铁井盖，踏步采用型钢踏步。

6、预制井圈制作及安装方法，详见《07MS101市政给水管道工程及附属设施》标准图集P78~P83。

7、钢管穿井壁均需设置A型柔性防水套管，I型密封圈，详见《02S404防水套管》标准图集。

8、井体内表面、地板、预制盖板及预制井圈内外表面采用：2水泥砂浆（掺水泥重量的5%的防水剂）抹面厚20mm，预制盖板之间的缝隙用沥青砂浆封口。

9、井筒高底+2可根据各塔管网地形实际情况调整。位于道路上的井盖应干路面齐平。

10、仅收口B0+020处的流量计。检修井并设置检修平台及C20素混凝土楼梯。

11、本图KL1(1)、K-2按《混凝土结构施工图平面整体表示方法制图规则和构造详图》11G101-1的要求绘制。

12、本工程建筑结构使用年限为50年，建筑结构设计安全等级为Ⅱ级。本工程按七度(0.10g)抗震设防、抗震等级、框架 三级。

GPD I	
核定	
审查	
校核	
设计	
制图	
描图	

GPDI 广东省水利电力勘测设计研究院					
核定			惠来县	工程	施工图 设计
审查			中东部供水		水 工 部分
校核			流量计与检修闸并结构图		
设计			(DN1800—DN900)		
制图			比例	见图	日期 2013.03
设计证号	甲级A14	001909	图号	DZ122N. 5-9-47	